

# Dell Latitude E 6230

## מדריך למשתמש



רגם תקינה: P14T  
סוג תקינה: P14T001

# הערות, התראות ואזהרות

הערה: 

"הערה" מציינת מידע חשוב המסייע להשתמש במחשב ביתר יעילות.

התראה: 

"התראה" מציינת נזק אפשרי לחומרה או אובדן נתונים, ומסבירה כיצד ניתן למנוע את הבעיה.

אזהרה: 

"אזהרה" מציינת אפשרות של נזק לרכוש, פגיעה גופנית או מוות.

© Dell Inc 2012

סימנים מסחריים שבשימוש בטקסט זה: Dell™, Dell Precision™, Dell OptiPlex™, Latitude™, PowerEdge™, PowerVault™, PowerConnect™, Intel® Core™, Xeon™, Celeron™ הם סימנים מסחריים רשומים של Intel Corporation בארה"ב ובמדינות אחרות. AMD® הוא סימן מסחרי רשום ו-AMD Opteron™, AMD Phenom™ הם סימנים מסחריים של AMD Sempron™ הם סימנים מסחריים של Advanced Micro Devices, Inc. Microsoft® Windows Server®, Windows®, Microsoft® Advanced Micro Devices, Inc. Windows Vista® ו-Active Directory® הם סימנים מסחריים או סימנים מסחריים רשומים של Microsoft Corporation בארצות הברית ו/או במדינות אחרות. Red Hat® ו-Red Hat® Enterprise Linux® הם סימנים מסחריים רשומים של Red Hat, Inc. בארצות הברית ו/או במדינות אחרות. Novell® הוא סימן מסחרי רשום ו-SUSE® הוא סימן מסחרי של Novell Inc. בארצות הברית ובמדינות אחרות. Oracle® הוא סימן מסחרי רשום של Oracle Corporation ו/או חברות הבת שלה. Xen® ו-XenServer®, XenMotion® הם סימנים מסחריים רשומים או סימנים מסחריים של Citrix Systems, Inc. בארצות הברית ו/או במדינות אחרות. VMware® ו-Virtual SMP®, vMotion®, vCenter® ו-vSphere® הם סימנים מסחריים רשומים או סימנים מסחריים של VMWare, Inc. בארצות הברית או במדינות אחרות. IBM® הוא סימן רשום של חברת International Business Machines Corporation.

06 - 2012

Rev. A00

# תוכן עניינים

2.....הערות, התראות ואזהרות.....

7.....פרק 1: טיפול במחשב.....

7..... לפני העבודה על חלקיו הפנימיים של המחשב

8..... כיבוי המחשב

8..... לאחר עבודה בתוך גוף המחשב

11.....פרק 2: הסרה והתקנה של רכיבים.....

11..... כלי עבודה מומלצים

11..... הסרת כרטיס ה-SD (Secure Digital)

11..... התקנת כרטיס ה-SD (Secure Digital)

12..... הסרת ה-ExpressCard

12..... התקנת ה-ExpressCard

12..... הסרת הסוללה

13..... התקנת הסוללה

13..... הסרת כרטיס Subscriber Identity Module (SIM)

13..... התקנת כרטיס Subscriber Identity Module (SIM)

13..... הסרת כיסוי הבסיס

14..... התקנת כיסוי הבסיס

14..... הסרת מודול Bluetooth

15..... התקנת מודול Bluetooth

15..... הסרת הכונן הקשיח

17..... התקנת הכונן הקשיח

17..... הסרת הזיכרון

18..... התקנת הזיכרון

18..... הסרת משענת כף היד

20..... התקנת משענת כף היד

21..... הסרת המקלדת

22..... התקנת המקלדת

23..... הסרת רשת הגישה המקומית האלחוטית (WLAN)

24..... התקנת רשת הגישה המקומית האלחוטית (WLAN)

24..... הסרת המאוורר של גוף הקירור

25..... התקנת המאוורר של גוף הקירור

25..... הסרת מודול גוף הקירור

26..... התקנת מודול גוף הקירור

26..... הסרת הרמקולים

28..... התקנת הרמקולים

28.....	הסרת בסיס המארז
29.....	התקנת בסיס המארז
30.....	הסרת חיישן הול
31.....	התקנת חיישן הול
31.....	הסרת סוללת המטבע
32.....	התקנת סוללת המטבע
32.....	הסרת לוח המערכת
34.....	התקנת לוח המערכת
35.....	הסרת יציאת מחבר החשמל
36.....	התקנת יציאת מחבר החשמל
36.....	הסרת תא ה-ExpressCard
37.....	התקנת תא ה-ExpressCard
37.....	הסרת לוח מתג ה-WiFi
38.....	התקנת לוח מתג ה-WiFi
39.....	הסרת בית הכרטיס החכם
40.....	התקנת בית הכרטיס החכם
40.....	הסרת מסגרת הצג
41.....	התקנת מסגרת הצג
41.....	הסרת לוח הצג
42.....	התקנת לוח הצג
42.....	הסרת מכלול הצג
44.....	התקנת מכלול הצג
45.....	הסרת המצלמה
46.....	התקנת המצלמה
47.....	הסרת כבל המצלמה וה-LVDS
48.....	התקנת כבל המצלמה וה-LVDS

**49..... פרק 3: מידע נוסף.....**  
 49..... מידע על יציאת עגינה

**51..... פרק 4: הגדרת המערכת.....**  
 51..... Boot Sequence (רצף אתחול)  
 51..... מקשי ניווט  
 52..... אפשרויות הגדרת המערכת  
 59..... ערכון ה-BIOS  
 60..... סיסמת המערכת וההגדרה  
 60..... הקצאת סיסמת מערכת וסימת הגדרה  
 61..... מחיקה או שינוי של סיסמת מערכת ו/או סיסמת הגדרה קיימת

**63..... פרק 5: אבחון.....**  
 63..... מערכת מערכת משופרת לפני אתחול (ePSA)

פרק 6: פתרון בעיות במחשב.....65

65..... נוריות מצב התקנים

65..... נוריות מצב סוללה

פרק 7: מפרט טכני.....67

פרק 8: פנייה אל Dell.....73



## טיפול במחשב

### לפני העבודה על חלקיו הפנימיים של המחשב

פעל לפי הנחיות הבטיחות הבאות כדי לסייע בהגנה על המחשב מפני נזק אפשרי וכדי לסייע בהבטחת בטיחותך האישית. אלא אם צוין אחרת, כל הליך מניח שמתקיימים התנאים הבאים:

- ביצעת את הפעולות המפורטות בסעיף 'עבודה בתוך גוף המחשב'.
- קראת את הוראות הבטיחות המצורפות למחשב.
- רכיב ניתן להחלפה או - אם נרכש בנפרד - להתקנה על-ידי ביצוע הליך ההסרה בסדר הפוך.

**אזהרה:**



לפני העבודה על חלקיו הפנימיים של המחשב, קרא את הוראות הבטיחות שגלוות למחשב. לקבלת מידע נוסף על נוהלי הבטיחות המומלצים, עיין ב- **Regulatory Compliance Homepage** באתר [www.dell.com/regulatory\\_compliance](http://www.dell.com/regulatory_compliance).

**התראה:**



ישנם תיקונים רבים שרק טכנאי שירות מוסמך יכול לבצע. עליך לבצע פתרון בעיות ותיקונים פשוטים בלבד כפי שמחיר תיעוד המוצר, או בהתאם להנחיות של השירות המקוון או השירות הטלפוני ושל צוות התמיכה. האחריות אינה מכסה נזק שייגרם עקב טיפול שאינו מאושר על-ידי Dell. קרא את הוראות הבטיחות המפורטות שצורפו למוצר ופעל על-פיהן.

**התראה:**



כדי למנוע פריקה אלקטרוסטטית, פרוק מעצמך חשמל סטטי באמצעות רצועת הפרקה לפרק היד או נגיעה במשטח מתכת לא צבוע, כגון מחבר בגב המחשב.

**התראה:**



טפל ברכיבים ובכרטיסים בזהירות. אל תיגע ברכיבים או במגעם בכרטיס. החזק כרטיס בשוליו או בתושבת ההרכבה ממתכת. יש לאחוז ברכיבים כגון מעבד בקצוות ולא בפינים.

**התראה:**



בעת ניתוק כבל, יש למשוך את המחבר או את לשוניית המשיכה שלו ולא את הכבל עצמו. כבלים מסוימים מצוידים במחברים עם לשוניות נעילה; בעת ניתוק כבל מסוג זה, לחץ על לשוניות הנעילה לפני ניתוק הכבל. בעת הפרדת מחברים, החזק אותם ישר כדי למנוע כיפוף של הפינים שלהם. נוסף על כך, לפני חיבור כבל, ודא ששני המחברים מכוונים ומיושרים כהלכה.

**הערה:**



צבעי המחשב ורכיבים מסוימים עשויים להיראות שונה מכפי שהם מופיעים במסמך זה.

כדי למנוע נזק למחשב, בצע את השלבים הבאים לפני תחילת העבודה בתוך גוף המחשב.

1. ודא שמשטח העבודה שטוח ונקי כדי למנוע שריטות על כיסוי המחשב.
2. כבה את המחשב (ראה **כיבוי המחשב**).
3. אם המחשב מחובר להתקן עגינה (מעוגן), כגון בסיס מדיה אופציונלי או סוללה, נתק אותו מהתקן העגינה.

**התראה:**



כדי לנתק כבל רשת, תחילה נתק את הכבל מהמחשב ולאחר מכן נתק אותו מהתקן הרשת.

4. נתק את כל כבלי הרשת מהמחשב.
5. נתק את המחשב ואת כל ההתקנים המחוברים משקעי החשמל שלהם.
6. סגור את התצוגה והפוך את המחשב על משטח עבודה שטוח.

## הערה:

למניעת נזק ללוח המערכת, עליך להוציא את הסוללה הראשית לפני הטיפול במחשב.

7. הסר את הסוללה הראשית.
8. הפוך את המחשב עם הצד העליון כלפי מעלה.
9. פתח את הצג.
10. לחץ על לחצן ההפעלה כדי להאריק את לוח המערכת.

## התראה:

כדי למנוע התחשמלות, נתק תמיד את המחשב משקע החשמל לפני פתיחת התצוגה.

## התראה:

לפני נגיעה ברכיבים בתוך המחשב, האריק את עצמך על-ידי נגיעה במשטח מתכת לא צבוע, כגון המחכת על גב המחשב. במהלך העבודה, גע מדי פעם במשטח מתכת לא צבוע כדי לפרוק חשמל סטטי, העלול לפגוע ברכיבים פנימיים.

11. הוצא את כל כרטיסי ExpressCards או Smart Cards המותקנים מהחריצים שלהם.


## כיבוי המחשב

### התראה:

כדי להימנע מאובדן נתונים, שמור וסגור את כל הקבצים הפתוחים וצא מכל התוכניות הפתוחות לפני כיבוי המחשב.

1. כבה את מערכת ההפעלה:

– ב-Windows 7:

לחץ על **Start (התחל)**  ולאחר מכן לחץ על **Shut Down (כיבוי)**.

– ב-Windows Vista:

לחץ על **Start (התחל)** , ולאחר מכן לחץ על החץ בפינה הימנית התחתונה של תפריט **Start (התחלה)** כמוצג להלן ולבסוף לחץ על **Shut Down (כיבוי)**.



– ב-Windows XP:

לחץ על **Start (התחל)** → **Turn Off Computer (כיבוי המחשב)** → **Turn Off (כיבוי)**. המחשב יכבה בתום תהליך כיבויה של מערכת ההפעלה.

2. ודא שהמחשב וכל ההתקנים המחוברים כבויים. אם המחשב וההתקנים המחוברים לא נכבו באופן אוטומטי כאשר כיבית את מערכת ההפעלה, לחץ והחזק את לחצן ההפעלה במשך כ-4 שניות כדי לכבות אותם.

## לאחר עבודה בתוך גוף המחשב

לאחר השלמת הליכי החלפה, הקפד לחבר התקנים חיצוניים, כרטיסים וכבלים לפני הפעלת המחשב.

### התראה:

כדי שלא לגרום נזק למחשב, השתמש אך ורק בסוללה שנועדה לשימוש במחשב מסוים זה של Dell. אין להשתמש בסוללות המיועדות למחשבי Dell אחרים.

1. חבר את כל ההתקנים החיצוניים, כגון משכפל יציאות, סוללת slice או בסיס מדיה, והחזר למקומם את כל הכרטיסים, כגון ExpressCard.
2. חבר למחשב את כבלי הטלפון או הרשת.

### התראה:

כדי לחבר כבל רשת, תחילה חבר את הכבל להתקן הרשת ולאחר מכן למחשב.

3. חזור את הסוללה למקומה.



**4.** חבר את המחשב ואת כל ההתקנים המחוברים לשקעי החשמל שלהם.

**5.** הפעל את המחשב.



# 2

## הסרה והתקנה של רכיבים

סעיף זה מספק מידע מפורט אודות אופן ההסרה וההתקנה של הרכיבים במחשב.

### כלי עבודה מומלצים

כדי לבצע את ההליכים המתוארים במסמך זה, ייתכן שתזדקק לכלים הבאים:

- מברג שטוח קטן
- מברג פיליפס
- להב חיתוך קטן מפלסטיק

### Secure Digital (SD)-הסרת כרטיס ה

1. בצע את הפעולות המפורטות בסעיף לפני העבודה על חלקיו הפנימיים של המחשב.
2. לחץ על כרטיס ה-SD כלפי פנים כדי לשחררו מהמחשב.



3. החלק את כרטיס ה-SD אל מחוץ למחשב.



### Secure Digital (SD)-התקנת כרטיס ה

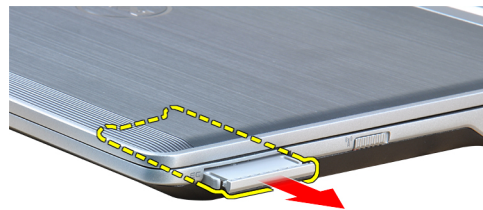
1. החלק את כרטיס ה-SD לחריץ שלו עד שייכנס למקומו בנקישה.
2. בצע את הפעולות המפורטות בסעיף לאחר העבודה על חלקיו הפנימיים של המחשב.

## הסרת ExpressCard

1. בצע את הפעולות המפורטות בסעיף לפני העבודה על חלקיו הפנימיים של המחשב.
2. לחץ על כרטיס ה-ExpressCard כלפי פנים כדי לשחררו מהמחשב.



3. החלק את ה-ExpressCard אל מחוץ למחשב.



## התקנת ExpressCard

1. החלק את כרטיס ה-ExpressCard לחריץ שלו עד שייכנס למקומו בנקישה.
2. בצע את הפעולות המפורטות בסעיף לאחר העבודה על חלקיו הפנימיים של המחשב.

## הסרת הסוללה

1. בצע את הפעולות המפורטות בסעיף לפני העבודה על חלקיו הפנימיים של המחשב.
2. החלק את תפסי השחרור כדי לשחרר את הסוללה.



3. הסר את הסוללה מהמחשב.

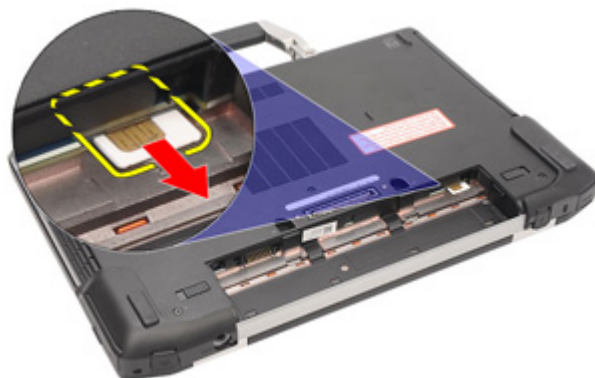


## התקנת הסוללה

1. החלק את הסוללה לחריץ שלה עד שהיא תיכנס למקומה בנקישה.
2. בצע את הפעולות המפורטות בסעיף לאחר העבודה על חלקיו הפנימיים של המחשב.

## Subscriber Identity Module (SIM) הסרת כרטיס

1. בצע את הפעולות המפורטות בסעיף לפני הטיפול בחלק הפנימי של המחשב.
2. הסר את הסוללה.
3. הסר את כרטיס ה-SIM מהמחשב.



## Subscriber Identity Module (SIM) התקנת כרטיס

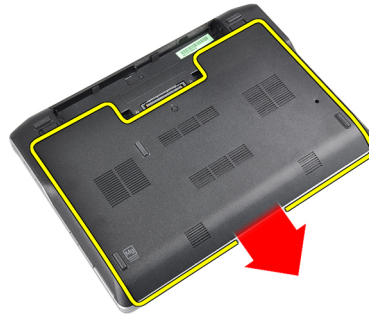
1. החלק את כרטיס ה-SIM לתוך החריץ המיועד לו.
2. התקן את הסוללה.
3. בצע את הפעולות המפורטות בסעיף לאחר העבודה על חלקיו הפנימיים של המחשב.

## הסרת כיסוי הבסיס

1. בצע את הפעולות המפורטות בסעיף לפני העבודה על חלקיו הפנימיים של המחשב.
2. הסר את הסוללה.
3. שחרר את בורג החיזוק שמהדק את כיסוי הבסיס למחשב.



4. החלק את מכסה הבסיס מתוך המחשב.

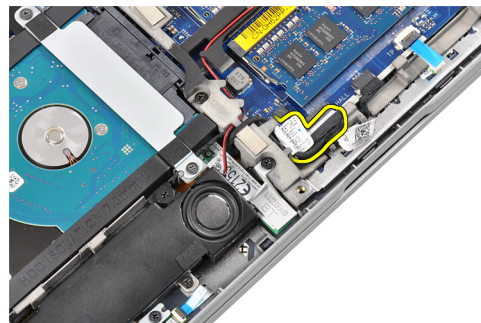


## התקנת כיסוי הבסיס

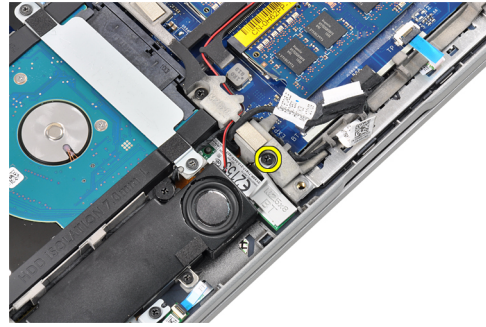
1. מקם את מכסה הבסיס כדי ליישר אותו כהלכה עם חור הבורג במחשב.
2. חזק את הבורג כדי להדק את כיסוי הבסיס למחשב.
3. התקן את הסוללה.
4. בצע את הפעולות המפורטות בסעיף לאחר העבודה על חלקיו הפנימיים של המחשב.

## Bluetooth הסרת מודול

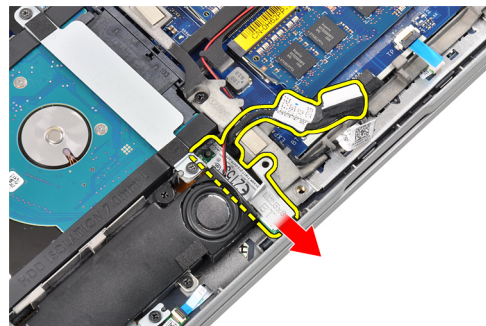
1. בצע את הפעולות המפורטות בסעיף לפני העבודה על חלקיו הפנימיים של המחשב.
2. הסר את:
  - (a) כרטיס ה-SD
  - (b) ExpressCard
  - (c) הסוללה
  - (d) הכיסוי
3. נתק את כבל ה-Bluetooth והוצא אותו מלשונית הניתוב.



4. הסר את הבורג המצמיד את מודול ה-Bluetooth למחשב.



5. הסר את מודול ה-Bluetooth.



## Bluetooth התקנת מודול

1. חבר את כבל ה-Bluetooth למחבר שלו.
2. חזק את הבורג כדי לקבע את מודול ה-Bluetooth למחשב.
3. התקן את:
  - (a) כיסוי הבסיס
  - (b) הסוללה
  - (c) ExpressCard
  - (d) כרטיס ה-SD
4. בצע את הפעולות המפורטות בסעיף לאחר העבודה על חלקיו הפנימיים של המחשב.

## הסרת הכונן הקשיח

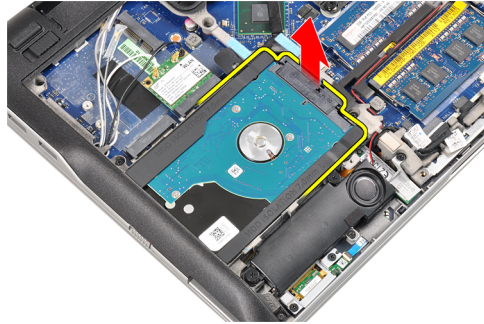
1. בצע את הפעולות המפורטות בסעיף לפני העבודה על חלקיו הפנימיים של המחשב.
2. הסר את:
  - (a) הסוללה
  - (b) כיסוי הבסיס
3. הסר את הברגים שמהדקים את הכונן הקשיח למחשב.



4. הסר את כן הכונן הקשיח המחבר את הכונן הקשיח למחשב.



5. השתמש במברג בעל ראש שטוח כדי להרים את קצה הכונן הקשיח.



6. הסר את הכונן הקשיח.

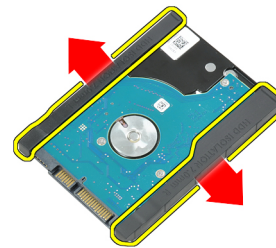


7. הסר את מחבר הכונן הקשיח מהכונן הקשיח.





8. הסר את מארז הכונן הקשיח מהכונן הקשיח.

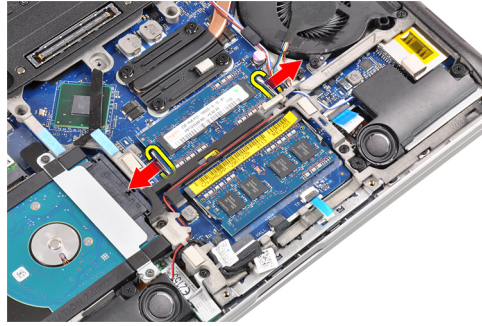


## התקנת הכונן הקשיח

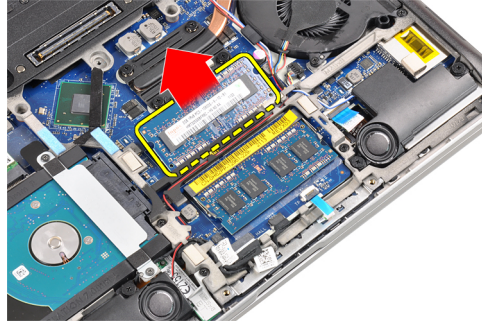
1. הצמד את תיבת הכונן הקשיח לכונן הקשיח.
2. חבר את מחבר הכונן הקשיח.
3. החזר את הכונן הקשיח לחריץ שלו.
4. הרכב חזרה את כן הכונן הקשיח כדי לקבע לכונן הקשיח.
5. חזק את הברגים כדי להדק את הכונן הקשיח למחשב.
6. התקן את:
  - (a) הכיסוי
  - (b) הסוללה
7. בצע את הפעולות המפורטות בסעיף לאחר העבודה על חלקיו הפנימיים של המחשב.

## הסרת הזיכרון

1. בצע את הפעולות המפורטות בסעיף לפני העבודה על חלקיו הפנימיים של המחשב.
2. הסר את:
  - (a) הסוללה
  - (b) כיסוי הבסיס
3. הרחק את תפסי ההחזקה ממודול הזיכרון, עד שהמודול יקפוץ ממקומו כלפי מעלה.



4. הרם את מודול הזיכרון והסר אותו מהמחבר שלו.



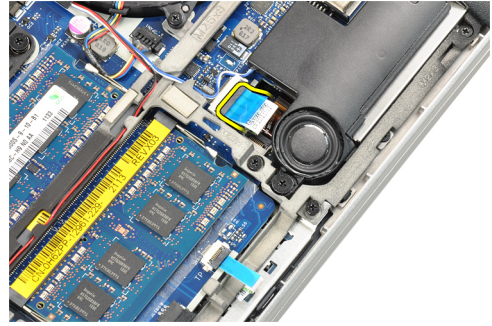
5. בצע שוב את השלבים 2 ו-3 כדי להסיר את מודול הזיכרון השני.

## התקנת הזיכרון

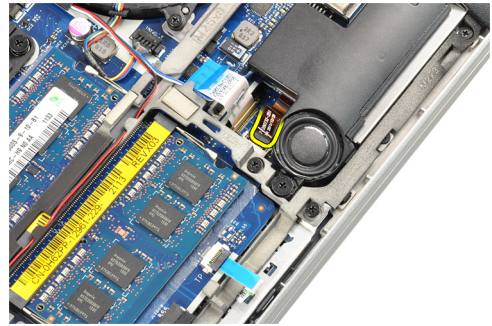
1. הכנס את מודול הזיכרון לתוך השקע.
2. לחץ על תפסי ההחזקה כדי לקבע את מודול הזיכרון אל לוח המערכת.
3. התקן את:
  - (a) כיסוי הבסיס
  - (b) הסוללה
4. בצע את הפעולות המפורטות בסעיף לאחר העבודה על חלקיו הפנימיים של המחשב.

## הסרת משענת כף היד

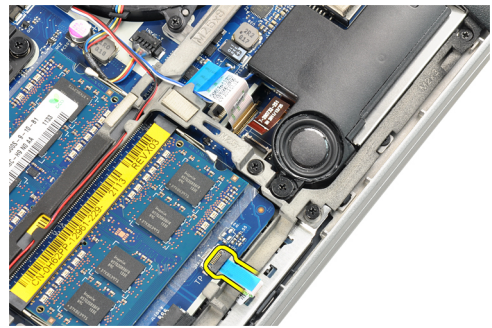
1. בצע את הפעולות המפורטות בסעיף לפני העבודה על חלקיו הפנימיים של המחשב.
2. הסר את:
  - (a) הסוללה
  - (b) כיסוי הבסיס
3. נתק את הכבל של קורא כרטיסי זיכרון מסוג SD.



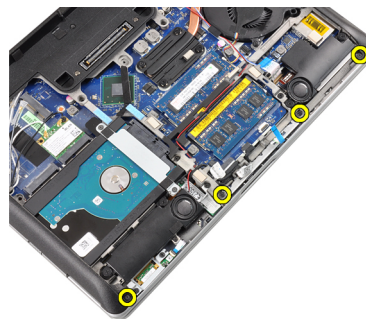
4. נתק את הכבל של קורא הכרטיסים החכמים.



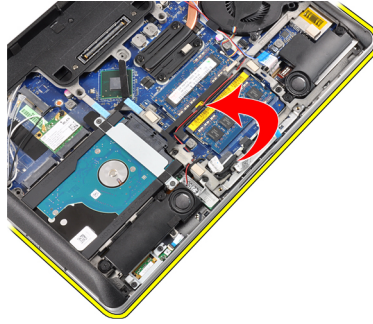
5. נתק את כבל משטח המגע.



6. הסר את הברגים שמהדקים את מסעד כף היד למחשב.



7. הטה את בסיס המחשב בזווית של 45 מעלות.



8. לחץ כלפי מטה על מסעד כף היד מבסיס המחשב.



9. הסר את מסעד כף היד.



## התקנת משענת כף היד

1. ישר את מסעד כף היד בחריץ שלו.
2. לחץ לאורך הצדדים של מסעד כף היד, עד שייכנס למקומו בנקישה.
3. הפוך את המחשב וחזק את הברגים המחברים את מסעד כף היד למקומו.
4. חבר את הכבלים הבאים:
  - (a) משטח מגע
  - (b) קורא כרטיסים חכמים
  - (c) קורא כרטיסי ה-SD
5. התקן את:
  - (a) הכיסוי
  - (b) הסוללה
6. בצע את הפעולות המפורטות בסעיף לאחר העבודה על חלקיו הפנימיים של המחשב.

## הסרת המקלדת

1. בצע את הפעולות המפורטות בסעיף לפני העבודה על חלקי הפנימיים של המחשב.

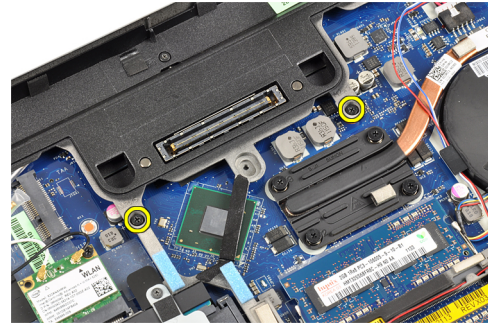
2. הסר את:

(a) הסוללה

(b) כיסוי הבסיס

(c) משענת כף היד

3. הסר את הברגים מחלקו התחתון של המחשב.



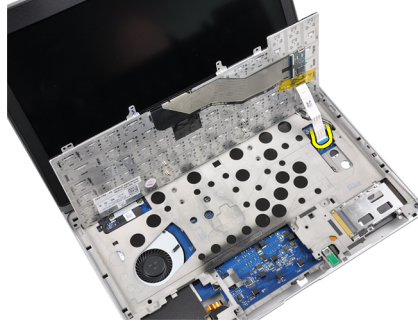
4. הפוך את המחשב והסר את הברגים שמהדקים את המקלדת למקומה.



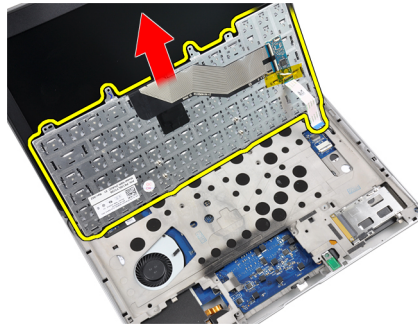
5. הפוך את המקלדת.



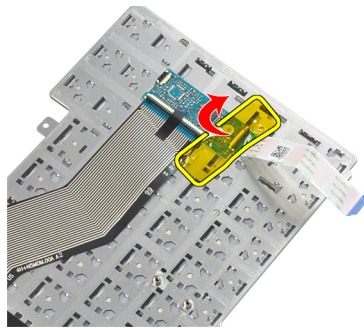
6. נחק את כבל הנתונים של המקלדת.



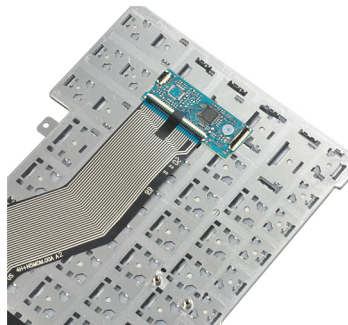
7. הסר את המקלדת.



8. הסר את סרט ה-Mylar.



9. נתק את כבל המקלדת.



## התקנת המקלדת

1. חבר את כבל המקלדת.
2. הצמד את סרט ה-Mylar למקלדת.

3. חבר את כבל הנתונים של המקלדת.
4. החלק את המקלדת לתוך התא שלה וודא שתיכנס למקומה בנקישה.
5. חזק את הברגים כדי להדק את המקלדת למקומה.
6. הפוך את המחשב וחזק את הברגים שבתחתית המחשב.
7. התקן את:
  - (a) משענת כף היד
  - (b) הכיסוי
  - (c) הסוללה
8. בצע את הפעולות המפורטות בסעיף לאחר העבודה על חלקיו הפנימיים של המחשב.

## (WLAN) הסרת רשת הגישה המקומית האלחוטית

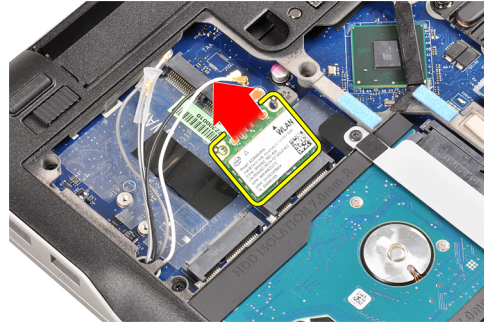
1. בצע את הפעולות המפורטות בסעיף לפני העבודה על חלקיו הפנימיים של המחשב.
2. הסר את:
  - (a) כרטיס ה-SD
  - (b) ExpressCard
  - (c) הסוללה
  - (d) כיסוי הבסיס
3. נתק את כבלי האנטנה מכרטיס ה-WLAN על-ידי משיכה כלפי מעלה.



4. הסר את הבורג שמהדק את כרטיס ה-WLAN אל המחשב.



5. החלק את כרטיס ה-WLAN והסר אותו מהחריץ שלו בלוח המערכת.



## התקנת רשת הגישה המקומית האלחוטית (WLAN)

1. הכנס את כרטיס ה-WLAN לתוך המחבר שלו בזווית של 45 מעלות לתוך החריץ.
2. חזק את הבורג כדי להדק את כרטיס ה-WLAN למחשב
3. חבר את כבלי האנטנה למחברים המתאימים המסומנים בכרטיס ה-WLAN.
4. התקן את:
  - (a) כיסוי הבסיס
  - (b) הסוללה
  - (c) ExpressCard
  - (d) כרטיס ה-SD
5. בצע את הפעולות המפורטות בסעיף לאחר העבודה על חלקיו הפנימיים של המחשב.

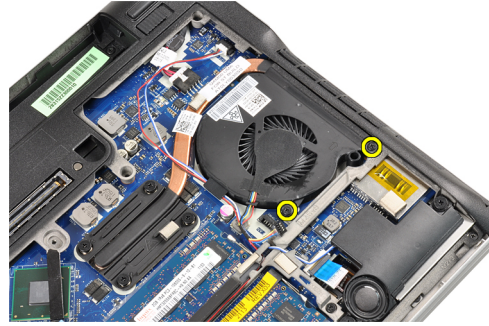
## הסרת המאוורר של גוף הקירור

1. בצע את הפעולות המפורטות בסעיף לפני העבודה על חלקיו הפנימיים של המחשב.
2. הסר את:
  - (a) כרטיס ה-SD
  - (b) ExpressCard
  - (c) הסוללה
  - (d) כיסוי הבסיס
3. נתק את כבל המאוורר של גוף הקירור.

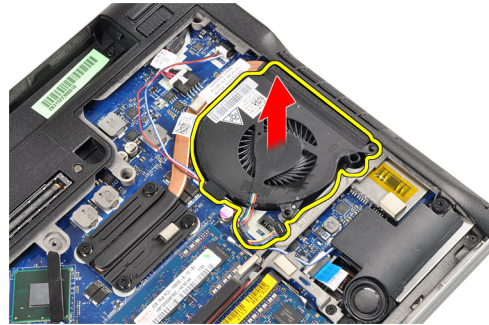


4. הסר את הברגים המצמידים את מאוורר גוף הקירור למחשב.





5. הרם את מאוורר גוף הקירור והסר אותו.

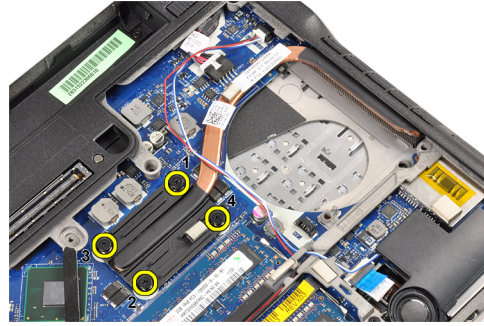


## התקנת המאוורר של גוף הקירור

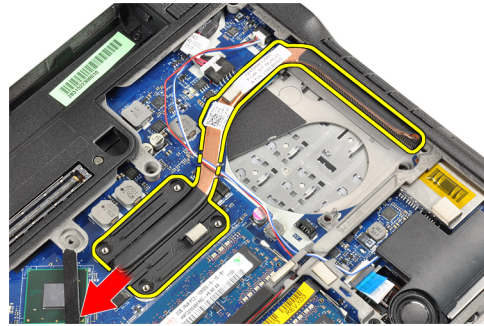
1. החזר את מאוורר גוף הקירור להריץ שלו.
2. חזק את הברגים המצמידים את מאוורר גוף הקירור למחשב.
3. חבר את כבל המאוורר של גוף הקירור.
4. התקן את:
  - (a) כיסוי הבסיס
  - (b) הסוללה
  - (c) ExpressCard
  - (d) כרטיס ה-SD
5. בצע את הפעולות המפורטות בסעיף לאחר העבודה על חלקיו הפנימיים של המחשב.

## הסרת מודול גוף הקירור

1. בצע את הפעולות המפורטות בסעיף לפני העבודה על חלקיו הפנימיים של המחשב.
2. הסר את:
  - (a) כרטיס ה-SD
  - (b) ExpressCard
  - (c) הסוללה
  - (d) כיסוי הבסיס
  - (e) גוף הקירור
3. שחרר את הברגים המצמידים את מודול גוף הקירור למחשב.



4. הסר את מודול גוף הקירור.



## התקנת מודול גוף הקירור

1. החזר את מודול גוף הקירור לחריץ שלו.
2. חזק את הברגים כדי להדק את מודול גוף הקירור למקומו.
3. התקן את:
  - (a) מאורר גוף הקירור
  - (b) כיסוי הבסיס
  - (c) הסוללה
  - (d) ExpressCard
  - (e) כרטיס ה-SD
4. בצע את הפעולות המפורטות בסעיף לאחר העבודה על חלקיו הפנימיים של המחשב.

## הסרת הרמקולים

1. בצע את הפעולות המפורטות בסעיף לפני העבודה על חלקיו הפנימיים של המחשב.
2. הסר את:
  - (a) כרטיס ה-SD
  - (b) ExpressCard
  - (c) הסוללה
  - (d) כיסוי הבסיס
3. נח את כבל הרמקול.



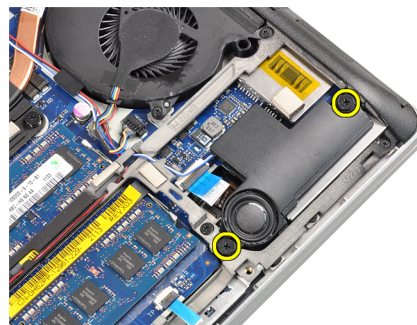
4. הסר את כבל הרמקול מתעלת הניתוב.



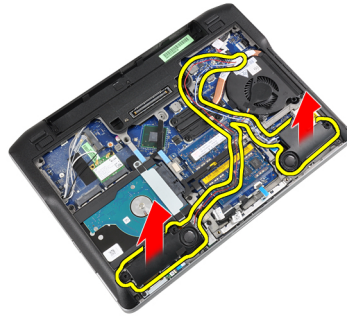
5. הסר את הברגים שמהדקים את הרמקול למחשב.



6. הסר את הברגים שמהדקים את הרמקול השני למחשב.



7. הסר את הרמקולים.

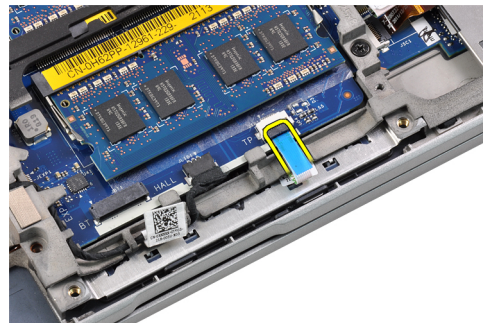


## התקנת הרמקולים

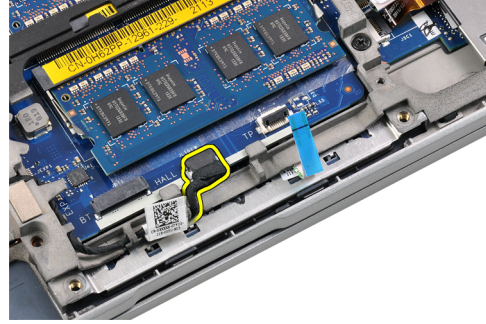
1. יישר את הרמקולים במקומם המקורי וחבר את כבלי הרמקולים.
2. חזק את הברגים כדי להדק את שני הרמקולים
3. התקן את:
  - (a) כיסוי הבסיס
  - (b) הסוללה
  - (c) ExpressCard
  - (d) כרטיס ה-SD
4. בצע את הפעולות המפורטות בסעיף לאחר העבודה על חלקיו הפנימיים של המחשב.

## הסרת בסיס המארז

1. בצע את הפעולות המפורטות בסעיף לפני העבודה על חלקיו הפנימיים של המחשב.
2. הסר את:
  - (a) כרטיס ה-SD
  - (b) ExpressCard
  - (c) הסוללה
  - (d) כיסוי הבסיס
  - (e) משענת כף היד
  - (f) המקלדת
  - (g) מודול Bluetooth
  - (h) מאורר גוף הקירור
  - (i) הרמקולים
3. נתק את כבל משטח המגע.



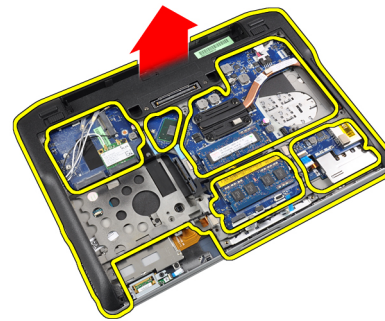
4. נתק את הכבל של חיישן הול.



5. הסר את הברגים המהדקים את בסיס המארז.



6. משוך כלפי מעלה את בסיס המארז.



## התקנת בסיס המארז

1. ישר את בסיס המארז ביחס למחשב.
2. חזק את הברגים כדי להדק את בסיס המארז למחשב.
3. חבר את הכבלים הבאים:
  - (a) חיישן הול
  - (b) משטח מגע
4. התקן את:
  - (a) הרמקולים
  - (b) מאורר גוף הקירור
  - (c) מודול Bluetooth
  - (d) המקלדת
  - (e) משענת כף היד
  - (f) כיסוי הבסיס
  - (g) הסוללה

ExpressCard (h)

כרטיס ה-SD (i)

5. בצע את הפעולות המפורטות בסעיף לאחר העבודה על חלקיו הפנימיים של המחשב.

## הסרת חיישן הול

1. בצע את הפעולות המפורטות בסעיף לפני העבודה על חלקיו הפנימיים של המחשב.

2. הסר את:

(a) כרטיס ה-SD

(b) ExpressCard

(c) הסוללה

(d) כיסוי הבסיס

(e) משענת כף היד

(f) המקלדת

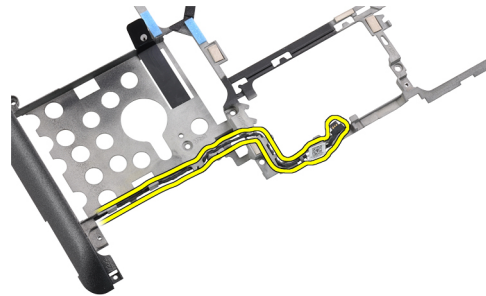
(g) מודול Bluetooth

(h) מאוורר גוף הקירור

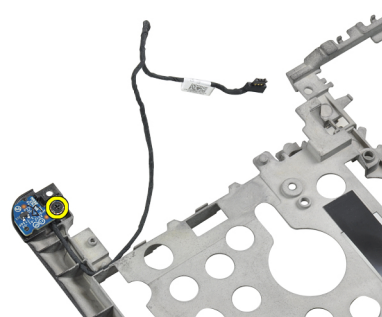
(i) הרמקולים

(j) מארז הבסיס

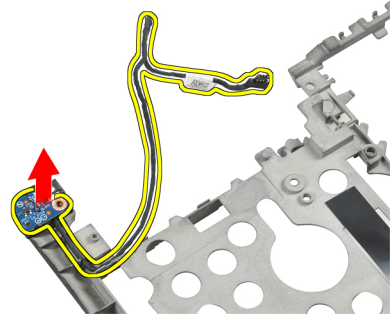
3. שחרר את כבל חיישן הול מערוץ הניתוב.



4. הסר את הבורג המקבע את חיישן הול.



5. הסר את חיישן הול.



## התקנת חיישן הול

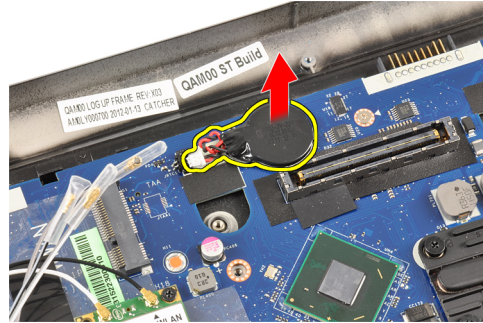
1. החזרו את חיישן הול להריץ המתאים.
2. חזק את הבורג כדי להדק את חיישן הול למקומו.
3. נתב וחבר את הכבל של חיישן הול.
4. התקן את:
  - (a) מארו הבסיס
  - (b) הרמקולים
  - (c) מאורר גוף הקירור
  - (d) מודול Bluetooth
  - (e) המקלדת
  - (f) משענת כף היד
  - (g) כיסוי הבסיס
  - (h) הסוללה
  - (i) ExpressCard
  - (j) כרטיס ה-SD
5. בצע את הפעולות המפורטות בסעיף לאחר העבודה על חלקיו הפנימיים של המחשב.

## הסרת סוללת המטבע

1. בצע את הפעולות המפורטות בסעיף לפני העבודה על חלקיו הפנימיים של המחשב.
2. הסר את:
  - (a) כרטיס ה-SD
  - (b) ExpressCard
  - (c) הסוללה
  - (d) הכיסוי
  - (e) משענת כף היד
  - (f) המקלדת
  - (g) מודול Bluetooth
  - (h) מאורר גוף הקירור
  - (i) הרמקולים
  - (j) מארו הבסיס
3. נתק את כבל המחבר של סוללת המטבע.



4. הרם את הסוללה השטוחה והוצא אותה מהמחשב.



## התקנת סוללת המטבע

1. החזר את סוללת המטבע להריץ שלה במחשב.
2. חבר את הכבל של הסוללה השטוחה.
3. התקן את:

- (a) מארז הבסיס
- (b) הרמקולים
- (c) מודול Bluetooth
- (d) מאוורר גוף הקירור
- (e) המקלדת
- (f) משענת כף היד
- (g) כיסוי הבסיס
- (h) הסוללה
- (i) ExpressCard
- (j) כרטיס ה-SD

4. בצע את הפעולות המפורטות בסעיף לאחר העבודה על חלקיו הפנימיים של המחשב.

## הסרת לוח המערכת

1. בצע את הפעולות המפורטות בסעיף לפני העבודה על חלקיו הפנימיים של המחשב.
2. הסר את:

- (a) כרטיס ה-SD
- (b) ExpressCard
- (c) הסוללה
- (d) כיסוי הבסיס
- (e) משענת כף היד

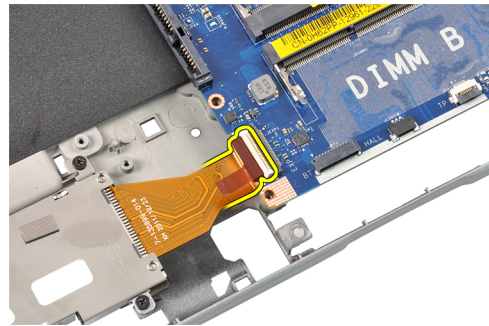


- (f) המקלדת
- (g) מודול Bluetooth
- (h) מאוורר גוף הקירור
- (i) מודול גוף הקירור
- (j) הרמקולים
- (k) מכלול הצג
- (l) בסיס המארז

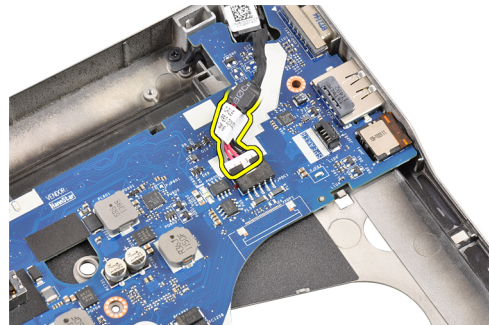
3. נתק את הכבל של לוח מתג ה-WiFi.



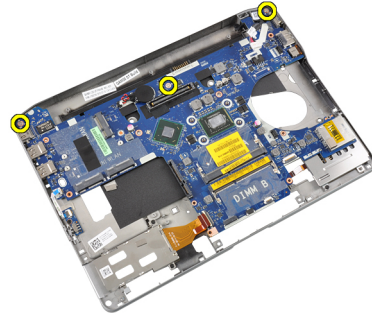
4. נתק את כבל בית ה-ExpressCard.



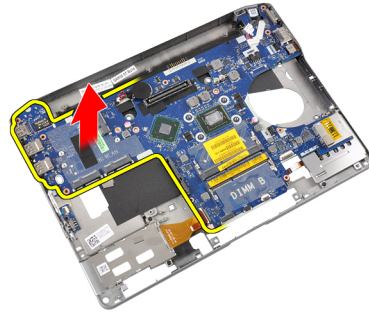
5. נתק את כבל מחבר החשמל.



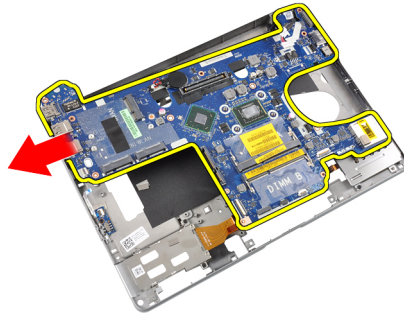
6. הסר את הברגים שמהדקים את לוח המערכת למחשב.



7. הרים את הקצה השמאלי של לוח המערכת והגבה אותו בזווית של 45 מעלות.



8. הסר את לוח המערכת.



## התקנת לוח המערכת

1. מקם את לוח המערכת בתאור.
2. חזק את הברגים כדי להדק את לוח המערכת למחשב.
3. חבר את הכבלים הבאים:
  - (a) מחבר אספקת חשמל
  - (b) בית ה-ExpressCard
  - (c) לוח מתג WiFi
4. התקן את:
  - (a) בסיס המארז
  - (b) מכלול הצג
  - (c) הרמקולים
  - (d) מאוורר גוף הקירור
  - (e) גוף הקירור
  - (f) מודול Bluetooth

- (g) המקלדת
- (h) משענת כף היד
- (i) כיסוי הבסיס
- (j) הסוללה
- (k) ExpressCard
- (l) כרטיס ה-SD

5. בצע את הפעולות המפורטות בסעיף לאחר העבודה על חלקיו הפנימיים של המחשב.

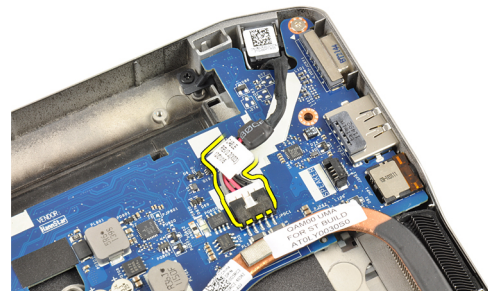
## הסרת יציאת מחבר החשמל

1. בצע את הפעולות המפורטות בסעיף לפני העבודה על חלקיו הפנימיים של המחשב.

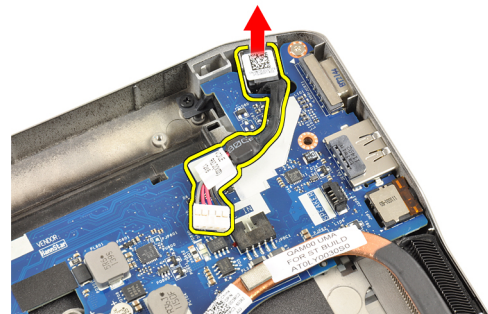
2. הסר את:

- (a) כרטיס ה-SD
- (b) ExpressCard
- (c) הסוללה
- (d) כיסוי הבסיס
- (e) משענת כף היד
- (f) המקלדת
- (g) מודול Bluetooth
- (h) מאוורר גוף הקירור
- (i) מודול גוף הקירור
- (j) הרמקולים
- (k) מארו הבסיס

3. נתק את כבל מחבר החשמל מלוח המערכת.



4. הסר את יציאת מחבר החשמל.



## התקנת יציאת מחבר החשמל

1. הכנס את יציאת מחבר החשמל להריץ שלה.

2. חבר את מחבר החשמל ללוח המערכת.

3. התקן את:

(a) מארו הבסיס

(b) הרמקולים

(c) מודול גוף הקירור

(d) מאוורר גוף הקירור

(e) מודול Bluetooth

(f) המקלדת

(g) משענת כף היד

(h) כיסוי הבסיס

(i) הסוללה

(j) ExpressCard

(k) כרטיס ה-SD

4. בצע את הפעולות המפורטות בסעיף לאחר העבודה על חלקיו הפנימיים של המחשב.

## ExpressCard-הסרת תא ה

1. בצע את הפעולות המפורטות בסעיף לפני העבודה על חלקיו הפנימיים של המחשב.

2. הסר את:

(a) כרטיס ה-SD

(b) ExpressCard

(c) הסוללה

(d) כיסוי הבסיס

(e) משענת כף היד

(f) המקלדת

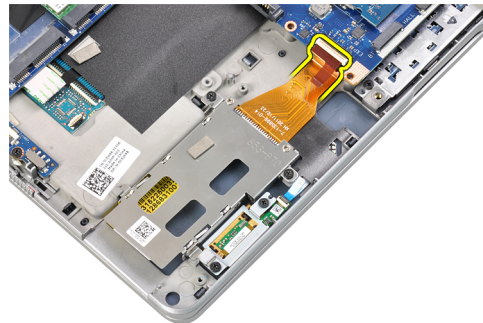
(g) מודול Bluetooth

(h) גוף הקירור

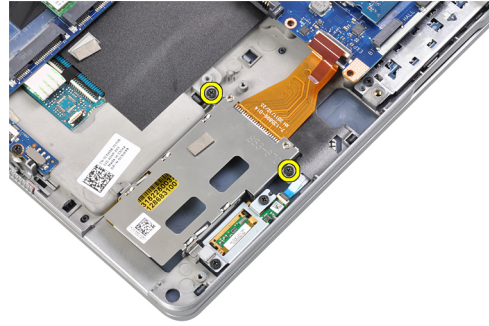
(i) הרמקולים

(j) מארו הבסיס

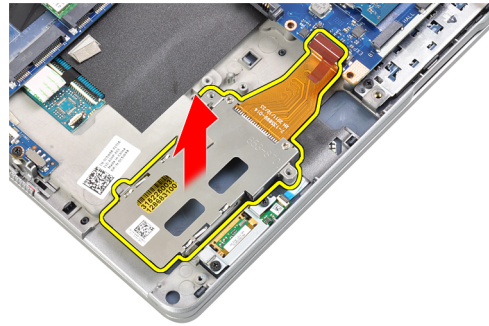
3. נתק את כבל קורא כרטיסי ExpressCard.



4. הסר את הברגים המחברים את בית קורא כרטיסי ExpressCard למחשב.



5. הסר את תא ה-ExpressCard.



## ExpressCard-התקנת תא ה

1. הכנס את בית ה-ExpressCard לתאו.
2. חזק את הברגים כדי לקבע את בית ה-ExpressCard למחשב.
3. חבר את כבל קורא כרטיסי ExpressCard.
4. התקן את:
  - (a) מארו הבסיס
  - (b) הרמקולים
  - (c) גוף הקירור
  - (d) מודול Bluetooth
  - (e) המקלדת
  - (f) משענת כף היד
  - (g) כיסוי הבסיס
  - (h) הסוללה
  - (i) ExpressCard
  - (j) כרטיס ה-SD
5. בצע את הפעולות המפורטות בסעיף לאחר העבודה על חלקיו הפנימיים של המחשב.

## WiFi-הסרת לוח מתג ה

1. בצע את הפעולות המפורטות בסעיף לפני העבודה על חלקיו הפנימיים של המחשב.
2. הסר את:
  - (a) כרטיס ה-SD
  - (b) ExpressCard
  - (c) הסוללה
  - (d) כיסוי הבסיס

- (e) משענת כף היד
- (f) המקלדת
- (g) מודול Bluetooth
- (h) מאוורר גוף הקירור
- (i) הרמקולים
- (j) מארז הבסיס

3. נתק את הכבל של לוח מתג ה-WiFi.



4. הסר את הבורג המחבר את לוח מתג ה-WiFi למחשב.



5. הסר את לוח מתג ה-WiFi.



## WiFi-התקנת לוח מתג ה

1. מקם את לוח מתג ה-WiFi בתאו.
2. חזק את הבורג כדי להדק את לוח מתג ה-WiFi למחשב.
3. חבר את הכבל של לוח מתג ה-WiFi.
4. התקן את:
  - (a) מארז הבסיס
  - (b) הרמקולים

- (c) מאורר גוף הקירור
- (d) מודול Bluetooth
- (e) המקלדת
- (f) משענת כף היד
- (g) כיסוי הבסיס
- (h) הסוללה
- (i) ExpressCard
- (j) כרטיס ה-SD

5. בצע את הפעולות המפורטות בסעיף לאחר העבודה על חלקיו הפנימיים של המחשב.

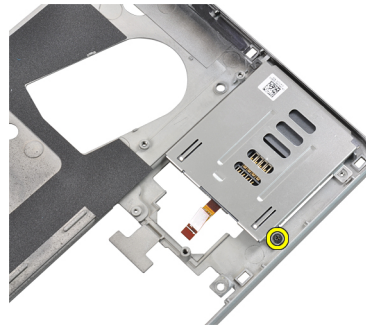
## הסרת בית הכרטיס החכם

1. בצע את הפעולות המפורטות בסעיף לפני העבודה על חלקיו הפנימיים של המחשב.

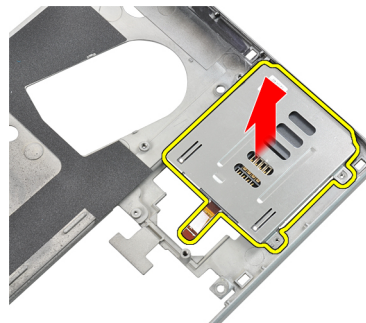
2. הסר את:

- (a) כרטיס ה-SD
- (b) ExpressCard
- (c) הסוללה
- (d) כיסוי הבסיס
- (e) משענת כף היד
- (f) המקלדת
- (g) מאורר גוף הקירור
- (h) מודול Bluetooth
- (i) הרמקולים
- (j) מכלול הצג
- (k) תחתית המארז
- (l) לוח המערכת

3. הסר את הבורג המחבר את בית הכרטיס החכם למחשב.



4. הסר את כלוב הכרטיס החכם.



## התקנת בית הכרטיס החכם

1. מקם את בית הכרטיס החכם בתאו.
2. חזק את הבורג המחבר את בית הכרטיס החכם למחשב.
3. התקן את:
  - (a) לוח המערכת
  - (b) מארו הבסיס
  - (c) מכלול הצג
  - (d) הרמקולים
  - (e) מודול Bluetooth
  - (f) מאוורר גוף הקירור
  - (g) המקלדת
  - (h) משענת כף היד
  - (i) כיסוי הבסיס
  - (j) הסוללה
  - (k) ExpressCard
  - (l) כרטיס ה-SD
4. בצע את הפעולות המפורטות בסעיף לאחר העבודה על חלקיו הפנימיים של המחשב.

## הסרת מסגרת הצג

1. בצע את הפעולות המפורטות בסעיף לפני העבודה על חלקיו הפנימיים של המחשב.
2. הסר את הסוללה.
3. הוצא את הקצה העליון של מסגרת הצג.



4. שחרר את הצדדים ואת השוליים התחתונים של מסגרת הצג.



5. הסר את מסגרת הצג ממכלול הצג.





## התקנת מסגרת הצג

1. הנח את מסגרת הצג על מכלול הצג.
2. לחץ על מסגרת הצג החל מהפינה העליונה, והתקדם סביב המסגרת כולה עד שהיא תיכנס למקומה במכלול הצג בנקישה.
3. לחץ על השוליים השמאליים והימניים של מסגרת הצג.
4. התקן את הסוללה.
5. בצע את הפעולות המפורטות בסעיף לאחר העבודה על חלקי הפנימיים של המחשב.

## הסרת לוח הצג

1. בצע את הפעולות המפורטות בסעיף לפני העבודה על חלקי הפנימיים של המחשב.
2. הסר את:
  - (a) הסוללה
  - (b) מסגרת הצג
3. הסר את הברגים שמהדקים את לוח הצג למכלול הצג.



4. הפוך את לוח הצג.



5. הסר את הסרט של מחבר כבל ה-LVDS ונתק את כבל ה-LVDS מלוח הצג.



6. הסר את לוח הצג ממכלול הצג.

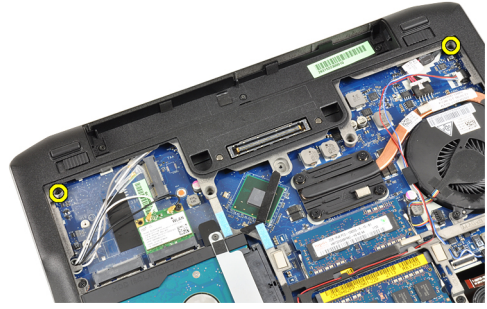


## התקנת לוח הצג

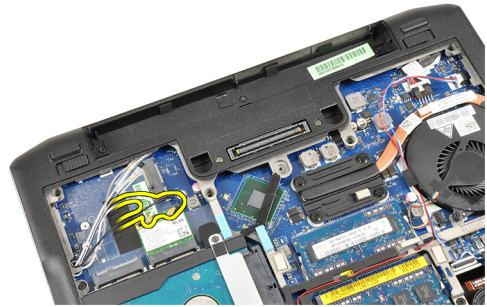
1. הצמד את הסרט של מחבר כבל ה-LVDS וחבר את כבל ה-LVDS ללוח הצג.
2. הצב את לוח הצג על מכלול הצג.
3. הדק את הברגים המקבעים את לוח הצג אל מכלול הצג.
4. התקן את:  
(a) מסגרת הצג  
(b) הסוללה
5. בצע את הפעולות המפורטות בסעיף לאחר העבודה על חלקיו הפנימיים של המחשב.

## הסרת מכלול הצג

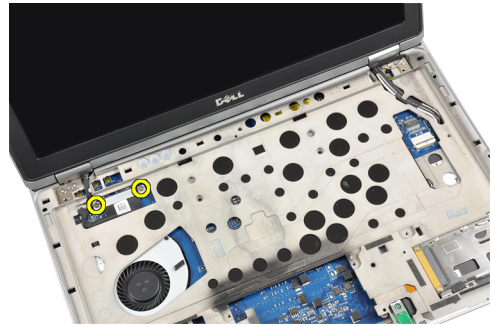
1. בצע את הפעולות המפורטות בסעיף לפני העבודה על חלקיו הפנימיים של המחשב.
2. הסר את:  
(a) כרטיס ה-SD  
(b) ExpressCard  
(c) הסוללה  
(d) כיסוי הבסיס  
(e) משענת כף היד  
(f) המקלדת
3. הסר את הברגים מתחתית המארז



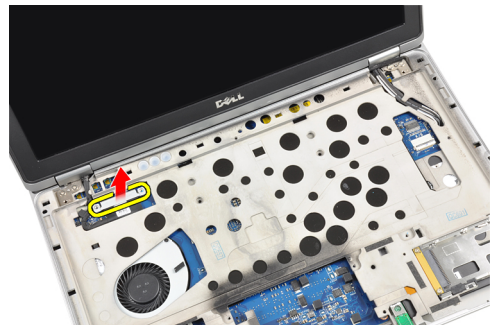
4. נתק כבלי אנטנה המחוברים למכשירים אלחוטיים (אם יש) והסר אותם מערוצי הניתוב.



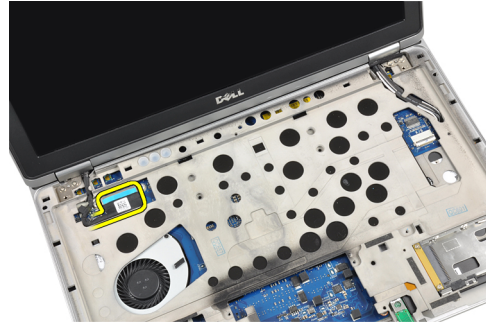
5. הסר את הברגים המחוברים את כן ההרכבה של Low-Voltage Differential Signaling (LVDS) למחשב.



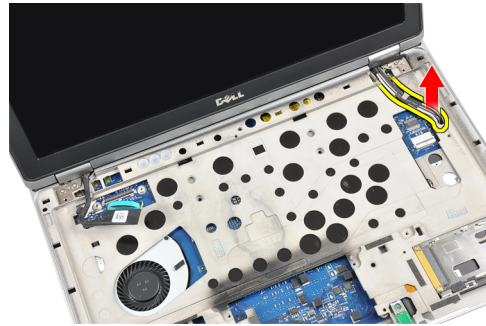
6. הסר את תושבת ה-LVDS.



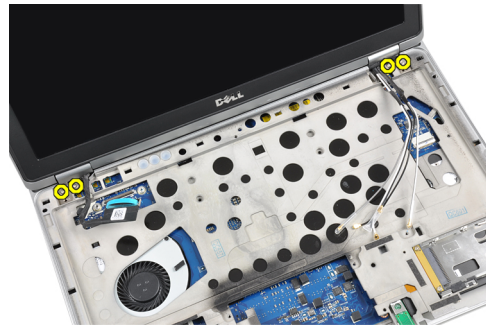
7. נתק את כבל ה-LVDS.



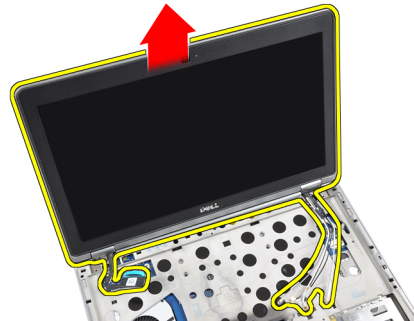
8. משוך את כבלי האנטנה דרך הפתח שבחלקו העליון של המחשב.



9. הסר את הברגים שמהדקים את מכלול הצג אל המחשב.



10. משוך כלפי מעלה את מכלול הצג מתוך המארז.



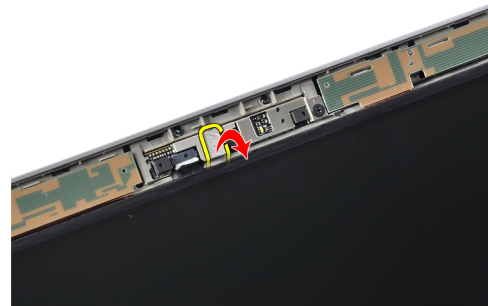
## התקנת מכלול הצג

1. הנח את מכלול הצג על המחשב.
2. חזק את הברגים כדי לקבע את מכלול הצג למחשב.

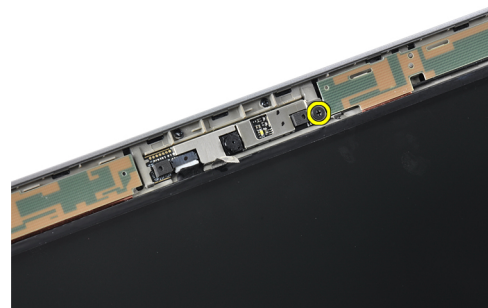
3. נתב את כבלי האנטנה דרך ערוץ הניתוב.
4. חבר את כבלי האנטנה למחשב.
5. נתב וחבר את כבל ה-LVDS.
6. מקם את כן הרכבת ה-LVDS בהריץ שלו.
7. חזק את הברגים כדי לקבע את כן הרכבת ה-LVDS למחשב.
8. נתב וחבר את כבלי האנטנה המחוברים לפתרונות האלחוטיים.
9. הפוך את המחשב וחזק את הברגים שבתחתית.
10. התקן את:
  - (a) המקלדת
  - (b) משענת כף היד
  - (c) כיסוי הבסיס
  - (d) הסוללה
  - (e) ExpressCard
  - (f) כרטיס ה-SD
11. בצע את הפעולות המפורטות בסעיף לאחר העבודה על חלקיו הפנימיים של המחשב.

## הסרת המצלמה

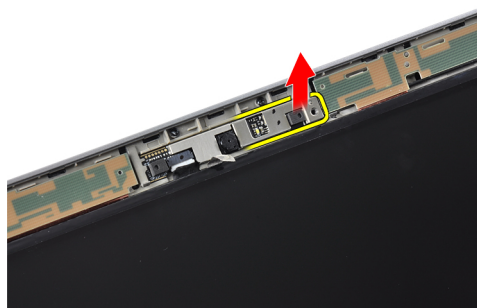
1. בצע את הפעולות המפורטות בסעיף לפני העבודה על חלקיו הפנימיים של המחשב.
2. הסר את:
  - (a) הסוללה
  - (b) מסגרת הצג
3. הסר את הסרט המוליך.



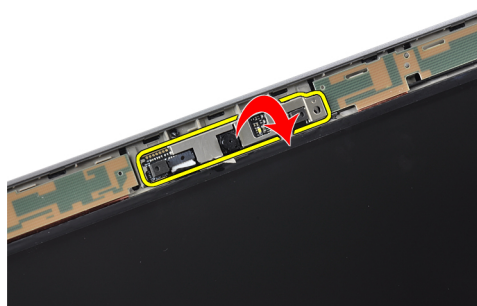
4. הסר את הבורג המחבר את המצלמה אל מכלול הצג.



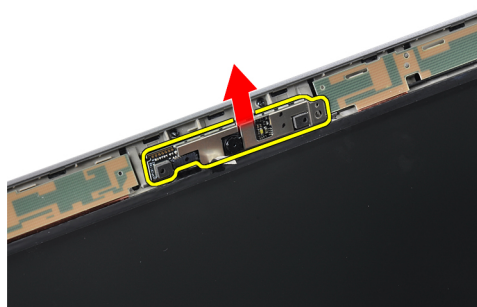
5. הרם את הקצה הימני של המצלמה.



6. הטה את המצלמה כלפי חרוץ.



7. נתק את כבל המצלמה והסר את המצלמה.



## התקנת המצלמה

1. התקן את המצלמה בחריץ המתאים בלוח הצג.
2. חזק את הבורג כדי להדק את המצלמה אל מכלול הצג.
3. חבר את כבל המצלמה אל המצלמה.
4. הצמד את הסרט המוליך.
5. התקן את:
  - (a) מסגרת הצג
  - (b) הסוללה
6. בצע את הפעולות המפורטות בסעיף לאחר העבודה על חלקיו הפנימיים של המחשב.

## LVDS-הסרת כבל המצלמה וה

1. בצע את הפעולות המפורטות בסעיף לפני העבודה על חלקיו הפנימיים של המחשב.

2. הסר את:

(a) כרטיס ה-SD

(b) ExpressCard

(c) הסוללה

(d) כיסוי הבסיס

(e) משענת כף היד

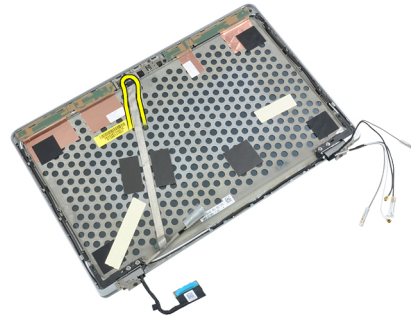
(f) המקלדת

(g) מסגרת הצג

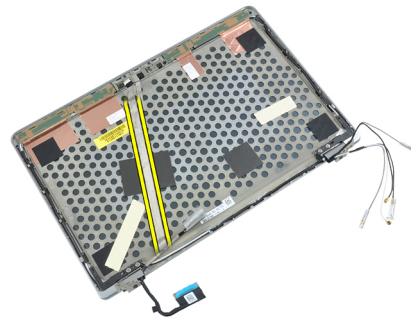
(h) לוח הצג

(i) מכלול הצג

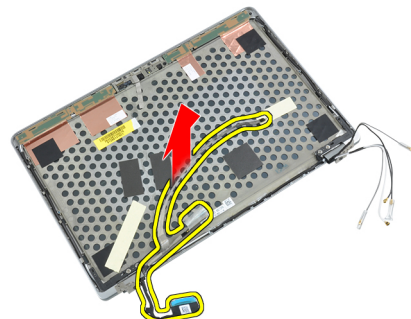
3. נתק את כבל המצלמה וה-LVDS מהמצלמה.



4. הסר את ציפוי המגן מהמשטחים הדביקים המקבעים את כבל המצלמה וה-LVDS למכלול הצג.



5. הסר את כבל המצלמה וה-LVDS ממכלול הצג.



## LVDS-התקנת כבל המצלמה וה

1. הצמד את כבל המצלמה וה-LVDS למכלול הצג.
2. חבר את כבל המצלמה וה-LVDS.
3. התקן את:
  - a) מכלול הצג
  - b) לוח הצג
  - c) מסגרת הצג
  - d) המקלדת
  - e) משענת כף היד
  - f) כיסוי הבסיס
  - g) הסוללה
  - h) ExpressCard
  - i) כרטיס ה-SD
4. בצע את הפעולות המפורטות בסעיף לאחר העבודה על חלקיו הפנימיים של המחשב.



# 3

## מידע נוסף

בסעיף זה מובא מידע אודות התכונות הנוספות שמהוות חלק מהמחשב.

## מידע על יציאת עגינה

יציאת העגינה משמשת לחיבור המחשב הנייד לתחנת עגינה (אופציונלי).



1. יציאת עגינה



## הגדרת המערכת

הגדרת המערכת מאפשרת לך לנהל את חומרת המערכת שלך ולציין אפשרויות ברמת ה-BIOS. דרך הגדרות המערכת באפשרותך:

- לשנות את הגדרות ה-NVRAM אחרי הוספה או הסרה של חומרה
- להציג את התצורה של חומרת המערכת
- להפעיל או להשבית התקנים משולבים
- להגדיר רמות סף של ביצועים וניהול צריכת חשמל
- לנהל את אבטחת המחשב

## Boot Sequence (רצף אתחול)

רצף האתחול מאפשר לך לעקוף את סדר אתחול ההתקנים שנקבע בהגדרת המערכת ולאתחל התקן ספציפי (למשל כונן אופטי או כונן קשיח) בצורה ישירה. במהלך הבדיקה העצמית בהפעלה (POST), כאשר הסמל של Dell מופיע, באפשרותך:

- לגשת אל הגדרת המערכת על-ידי הקשה על <F2>
- להעלות את תפריט האתחול החד-פעמי על-ידי הקשה על <F12>

תפריט האתחול החד פעמי מציג את ההתקנים שבאפשרותך לאתחל, לרבות אפשרות האבחון. אפשרויות תפריט האתחול הן:

- כונן נשלף (אם זמין)
- כונן STXXXX

 הערה:

XXX הוא מספר כונן ה-SATA.

- כונן אופטי
- אבחון

 הערה:

הבחירה באפשרות Diagnostics (אבחון) תוביל להצגת המסך **ePSA diagnostics** (אבחון ePSA).

מסך רצף האתחול מציג גם את האפשרות לגשת אל מסך הגדרת המערכת.

## מקשי ניווט


בטבלה הבאה מוצגים מקשי הניווט של הגדרת המערכת.

 הערה:


לגבי מרבית אפשרויות הגדרת המערכת, השינויים שאתה מבצע מתועדים אך לא ייכנסו לתוקף לפני שתפעיל מחדש את המערכת.

### טבלה 1. מקשי ניווט

מקשים	ניווט
חץ למעלה	מעבר לשדה הקודם.
חץ למטה	מעבר לשדה הבא.
<Enter>	אפשרות לבחור ערך בשדה שנבחר (אם רלוונטי) או לעבור לקישור בשדה.

מקשים	ניווט
מקש רווח	הרחבה או כיווץ של רשימה נפתחת, אם רלוונטי.
<Tab>	מעבר לאזור המיקוד הבא.
	<b>הערה:</b>  עבור הדפדפן עם הגרפיקה הרגילה בלבד.
<Esc>	מעבר לדרך הקודם, עד שיוצג המסך הראשי. הקשה על <Esc> במסך הראשי מציגה הודעה שתנחה אותך לשמור את כל השינויים שלא נשמרו ולהפעיל את המערכת מחדש.
<F1>	הצגת קובץ העזרה של הגדרת המערכת.

## אפשרויות הגדרת המערכת



**הערה:**  בהתאם למחשב שלך ולהתקנים שהותקנו בו, ייתכן שחלק מהפריטים הרשומים בסעיף זה לא יופיעו.

### טבלה 2. General (כללי)






אפשרות	תיאור
<b>System Information (מידע על המערכת)</b>	בסעיף זה מוצגת רשימה של תכונות חומרה עיקריות של המחשב.
	<ul style="list-style-type: none"> <li>System Information (מידע על המערכת)</li> <li>Memory Information (מידע אודות זיכרון)</li> <li>Processor Information (מידע אודות המעבד)</li> <li>Device Information (מידע אודות התקנים)</li> </ul>
<b>Battery Information (מידע אודות סוללות)</b>	מציג את מצב הטעינה של הסוללה.
<b>Boot Sequence (רצף אתחול)</b>	אפשרות לשנות את הסדר שבו מנסה המחשב לחפש מערכת הפעלה. כל האפשרויות הבאות נבחרות.
	<ul style="list-style-type: none"> <li>Diskette Drive (כונן תקליטונים)</li> <li>Internal HDD (כונן קשיח פנימי)</li> <li>USB Storage Device (התקן אחסון USB)</li> <li>CD/DVD/CD-RW Drive (כונן CD/DVD/CD-RW)</li> <li>Onboard NIC (כרטיס רשת משולב)</li> </ul>
	ניתן גם לבחור באפשרות Boot List (רשימת אתחול). האפשרויות הן:
	<ul style="list-style-type: none"> <li>Legacy (מדור קודם) (הגדרת ברירת המחדל)</li> <li>UEFI</li> </ul>
<b>Date/Time (תאריך/שעה)</b>	מאפשר להגדיר את התאריך והשעה.


### טבלה 3. System Configuration (תצורת מערכת)

אפשרות	תיאור
<b>Integrated NIC (בקר רשת משולב)</b>	אפשרות לקבוע את התצורה של בקר רשת מוכלל. האפשרויות הן:

תיאור	אפשרות
<ul style="list-style-type: none"> <li>• Disabled (מושבת)</li> <li>• Enabled (מופעל)</li> <li>• <b>Enabled w/PXE (w/PXE)</b> מופעל) (הגדרת ברירת המחדל)</li> </ul>	<b>Parallel Port</b> (יציאה מקבילית)
<p>מאפשר להגדיר ולקבוע את אופן הפעולה של היציאה המקבילית בתחנת העגינה. ניתן להגדיר את היציאה המקבילית כך:</p>	
<ul style="list-style-type: none"> <li>• Disabled (מושבת)</li> <li>• <b>AT</b></li> <li>• PS2</li> <li>• ECP</li> </ul>	
<p>מזהה וקובע את הגדרות היציאה הטורית. ההגדרות הזמינות ליציאה טורית:</p>	<b>Serial Port</b> (יציאה טורית)
<ul style="list-style-type: none"> <li>• Disabled (מושבת)</li> <li>• <b>COM1</b> (הגדרת ברירת המחדל)</li> <li>• COM2</li> <li>• COM3</li> <li>• COM4</li> </ul>	
<p><b>הערה:</b>  למערכת ההפעלה יש אפשרות להקצות משאבים גם אם ההגדרה מושבתת.</p>	
<p>אפשרות לקבוע את התצורה של בקר הכונן הקשיח SATA הפנימי. האפשרויות הן:</p>	<b>SATA Operation</b> (פעולה SATA)
<ul style="list-style-type: none"> <li>• Disabled (מושבת)</li> <li>• ATA</li> <li>• AHCI</li> <li>• <b>RAID On</b> (RAID מופעל) (ברירת המחדל)</li> </ul>	
<p><b>הערה:</b>  SATA מוגדר לתמיכה במצב RAID.</p>	
<p>אפשרות לקבוע את התצורה של כונני SATA במערכת. האפשרויות הן:</p>	<b>כוננים</b>
<ul style="list-style-type: none"> <li>• SATA-0</li> <li>• SATA-1</li> <li>• SATA-4</li> <li>• SATA-5</li> </ul>	
<p>הגדרת ברירת מחדל: <b>All drives are enabled</b> (כל הכוננים מופעלים).</p>	
<p>שדה זה קובע אם יתקבל דיווח על שגיאות כונן קשיח בכוננים הקשיחים המשולבים במהלך הפעלת המערכת. טכנולוגיה זו מהווה חלק ממפרט <b>SMART Self</b></p>	<b>SMART Reporting</b> (דיווח SMART)

תיאור	אפשרות
<p>Monitoring Analysis and Reporting Technology - טכנולוגיית בקרה ודיווח של ניטור עצמי).</p>	
<ul style="list-style-type: none"> <li>• <b>Enable SMART Reporting (הפעל דיווח SMART)</b> - כבירת מחדל אפשרות זו מושבתת.</li> </ul>	<b>USB Configuration (תצורת USB)</b>
<p>אפשרות להגדיר את תצורת USB. האפשרויות הן:</p>	
<ul style="list-style-type: none"> <li>• <b>Enable Boot Support (הפעל תמיכה באתחול)</b></li> </ul>	
<ul style="list-style-type: none"> <li>• <b>Enable External USB Port (הפעל יציאת USB היצונית)</b></li> </ul>	
<p>הגדרת ברירת המחדל: שתי האפשרויות מופעלות.</p>	
<p>אפשרות להגדיר את תפקוד התכונה USB PowerShare. האפשרות מושבתת כבירת מחדל.</p>	<b>USB PowerShare</b>
<ul style="list-style-type: none"> <li>• הפעל USB PowerShare</li> </ul>	
<p>אפשרות לבחור את מצב הפעולה של תכונת האורת המקלדת. האפשרויות הן:</p>	<b>תאורת מקלדת</b>
<ul style="list-style-type: none"> <li>• <b>Disabled</b> (מושבת, הגדרת ברירת המחדל)</li> <li>• Level is 25% (הרמה היא 25%)</li> <li>• Level is 50% (הרמה היא 50%)</li> <li>• Level is 75% (הרמה היא 75%)</li> <li>• Level is 100% (הרמה היא 100%)</li> </ul>	
<p>אפשרות להגדיר מצב המכבה את כל התאורות והצלילים שמפיקה המערכת. האפשרות מושבתת כבירת מחדל.</p>	<b>בקרת מצב סתר</b>
<ul style="list-style-type: none"> <li>• <b>Enable Stealth Mode (הפעל מצב סתר)</b></li> </ul>	
<p>אפשרות להפעיל או להשבית את ההתקנים השונים המשובצים בלוח המערכת. האפשרויות הן:</p>	<b>Miscellaneous Devices (התקנים שונים)</b>
<ul style="list-style-type: none"> <li>• <b>Enable Internal Modem (הפעל מודם פנימי)</b></li> </ul>	
<ul style="list-style-type: none"> <li>• <b>Enable Microphone (הפעל מיקרופון)</b></li> </ul>	
<ul style="list-style-type: none"> <li>• <b>Enable eSATA Ports (הפעל יציאות eSATA)</b></li> </ul>	
<ul style="list-style-type: none"> <li>• <b>Enable Hard Drive Free Fall Protection (הפעל הגנת נפילה של הכונן הקשיח)</b></li> </ul>	
<ul style="list-style-type: none"> <li>• <b>Enable Module Bay (הפעל מפרץ מדיה)</b></li> </ul>	
<ul style="list-style-type: none"> <li>• <b>Enable ExpressCard (הפעל ExpressCard)</b></li> </ul>	
<ul style="list-style-type: none"> <li>• <b>Enable Camera (הפעל מצלמה)</b></li> </ul>	
<ul style="list-style-type: none"> <li>• <b>Enable Media Card (הפעל כרטיס מדיה)</b></li> </ul>	
<ul style="list-style-type: none"> <li>• <b>Disable Media Card (השבט כרטיס מדיה)</b></li> </ul>	
<p>הגדרת ברירת המחדל: כל ההתקנים מופעלים</p>	

אפשרות	תיאור
LCD Brightness (בהירות LCD) Optimus	אפשרות להגדיר את בהירות המסך כאשר חיישן תאורת הסביבה כבוי. אפשרות להפעיל או להשבית את טכנולוגיית NVIDIA Optimus. • <b>Enable Optimus</b> (הפעל את Optimus) – הגדרת ברירת המחדל.
טבלה 5. Security (אבטחה)	
אפשרות	תיאור
Intel TXT (LT-SX) Configuration (תצורת Intel TXT (LT-SX)) Admin Password (סיסמת מנהל מערכת)	כברירת מחדל אפשרות זו מושבתת. אפשרות להגדיר, לשנות או למחוק את סיסמת מנהל המערכת.
	 <b>הערה:</b> יש להגדיר את סיסמת מנהל המערכת לפני הגדרת סיסמת המערכת או הכונן הקשיח.
	 <b>הערה:</b> שינויי סיסמה מוצלחים נכנסים לתוקף באופן מיידי.
	 <b>הערה:</b> מחיקת סיסמת המנהל מוחקת אוטומטית את סיסמת המערכת ואת סיסמת הכונן הקשיח.
	 <b>הערה:</b> שינויי סיסמה מוצלחים נכנסים לתוקף באופן מיידי. הגדרת ברירת המחדל: <b>Not set</b> (לא מוגדר) אפשרות להגדיר, לשנות או למחוק את סיסמת המערכת.
System Password (סיסמת מערכת)	 <b>הערה:</b> שינויי סיסמה מוצלחים נכנסים לתוקף באופן מיידי. הגדרת ברירת המחדל: <b>Not set</b> (לא מוגדר) אפשרות להגדיר, לשנות או למחוק את סיסמת מנהל הרשת. הגדרת ברירת המחדל: <b>Not set</b> (לא מוגדר)
Internal HDD-0 Password (סיסמת כונן קשיח פנימי 0)	יכולת לאכוף את האפשרות להגדיר תמיד סיסמאות חזקות. הגדרת ברירת המחדל: האפשרות <b>Enable Strong Password</b> (הפעל סיסמה חזקה) אינה נבחרת.
Strong Password (סיסמה חזקה)	באפשרותך להגדיר את אורך סיסמתך. מינימום = 4, מקסימום = 32
Password Configuration (תצורת סיסמה)	אפשרות להפעיל או להשבית את ההרשאה לעקוף את סיסמת המערכת וסיסמת הכונן הקשיח הפנימי, כאשר הן מוגדרות. האפשרויות הן:
Password Bypass (עקיפת סיסמה)	<ul style="list-style-type: none"> <li>• <b>Disabled</b> (מושבת, הגדרת ברירת המחדל)</li> <li>• <b>Reboot bypass</b> (עקיפת הפעלה מחדש)</li> </ul>
Password Change (שינוי סיסמה)	אפשרות להפעיל או להשבית הרשאה לסיסמאות המערכת והכונן הקשיח, כאשר סיסמת מנהל מערכת מוגדרת. הגדרת ברירת המחדל: האפשרות <b>Allow Non-Admin Password Changes</b> (אפשר שינויי סיסמה שאינם של מנהל מערכת) אינה נבחרת.
Non-Admin Setup Changes (שינויי הגדרה שאינם של מנהל מערכת)	אפשרות לקבוע אם מותר לבצע שינויים באפשרות ההגדרה כאשר מגדירים סיסמת מנהל רשת. האפשרות מושבתת.

אפשרות	תיאור
	<ul style="list-style-type: none"> <li>אפשרות ביצוע שינויים במתג האלחוטי</li> </ul>
<b>TPM Security (אבטחה TPM)</b>	אפשרות להפעיל את ה-(TPM) Trusted Platform Module במהלך POST. הגדרת ברירת המחדל: האפשרות מושבתת.
<b>CPU XD Support (תמיכה ב-CPU XD)</b>	אפשרות להפעיל את מצב Execute Disable של המעבד. הגדרת ברירת המחדל: <b>Enable CPU XD Support</b> (הפעל תמיכת CPU XD)
<b>Computrace</b>	אפשרות להפעיל או להשבית את תוכנת Computrace האופציונלית. האפשרויות הן: <ul style="list-style-type: none"> <li><b>Deactivate</b> (בטל הפעלה, הגדרת ברירת המחדל)</li> <li><b>Disable</b> (השבח)</li> <li><b>Activate</b> (הפעל)</li> </ul>
	<b>הערה:</b>  האפשרויות הפעל והשבח, יפעילו או ישביתו את התכונה באופן קבוע ולא ניתן יהיה לבצע כל שינוי נוסף
<b>CPU XD Support (תמיכה ב-CPU XD)</b>	אפשרות להפעיל את מצב Execute Disable של המעבד. הגדרת ברירת המחדל: <b>Enable CPU XD Support</b> (הפעל תמיכת CPU XD)
<b>OROM Keyboard Access (גישה למקלדת OROM)</b>	אפשרות להגדיר גישה כדי להיכנס למסכי תצורת ה-ROM האופציונלי באמצעות מקשי קיצור במהלך התיחול. האפשרויות הן: <ul style="list-style-type: none"> <li><b>Enable</b> (הפעל) (ברירת המחדל)</li> <li><b>One Time Enable</b> (הפעל פעם אחת)</li> <li><b>Disable</b> (השבח)</li> </ul>
<b>Admin Setup Lockout (נעילת הגדרה של מנהל מערכת)</b>	אפשרות למנוע ממשתמשים להיכנס להגדרות המערכת כאשר מוגדרת סיסמת מנהל מערכת. הגדרת ברירת המחדל: <b>Disabled</b> (מושבת)
<b>טבלה 6. Performance (ביצועים)</b>	

אפשרות	תיאור
<b>Multi Core Support (תמיכה בליבות מרובות)</b>	שדה זה מציין אם התהליך יכלול הפעלה של ליבה אחת או של כל הליבות. ביצועים של יישומים מסוימים ישתפרו בעזרת הליבות הנוספות. האפשרות מופעלת כברירת מחדל. מאפשרת להפעיל או להשבית תמיכה בליבות מרובות עבור המעבד. האפשרויות הן: <ul style="list-style-type: none"> <li><b>All</b> (הכל, הגדרת ברירת המחדל)</li> <li>1</li> <li>2</li> </ul>
<b>Intel SpeedStep</b>	אפשרות להפעיל או להשבית את התכונה Intel SpeedStep. הגדרת ברירת המחדל: <b>Enable Intel SpeedStep</b> (הפעל את Intel SpeedStep)
<b>C States Control (בקרת מצבי C)</b>	אפשרות להפעיל או להשבית את מצבי השינה הנוספים של המעבד. הגדרת ברירת המחדל: האפשרויות <b>C6, C3, C states</b> , <b>Enhanced C-states</b> ו- <b>C7</b> מופעלות.



אפשרות	תיאור
Intel TurboBoost	אפשרות להפעיל או להשבית את מצב Intel TurboBoost של המעבד. הגדרת ברירת המחדל: <b>Enable Intel TurboBoost</b> (הפעל את Intel TurboBoost)
Hyper-Thread Control (בקרת Hyper-Thread)	אפשרות להפעיל או להשבית את התכונה HyperThreading של המעבד. הגדרת ברירת המחדל: <b>Enabled</b> (מופעל)
<b>טבלה 7. Power Management (ניהול צריכת חשמל) (ניהול צריכת חשמל)</b>	
אפשרות	תיאור
AC Behavior (התנהגות זרם חילופין)	אפשרות הפעלה אוטומטית של המחשב כאשר מחברים את מתאם ז"ח. אפשרות זו מושבתת. <ul style="list-style-type: none"> <li>התעוררות בז"ח</li> </ul>
Auto On Time (שעת הפעלה אוטומטית)	אפשרות לקבוע זמן שבו המחשב יופעל אוטומטית. האפשרויות הן: <ul style="list-style-type: none"> <li><b>Disabled</b> (מושבת, הגדרת ברירת המחדל)</li> <li>Every Day (בכל יום)</li> <li>Weekdays (בימי השבוע)</li> </ul>
USB Wake Support (תמיכה בהתעוררות USB)	אפשרות להתקני USB להוציא את המחשב ממצב המתנה. האפשרות מושבתת. <ul style="list-style-type: none"> <li>הפעלת תמיכה בהתעוררות USB</li> </ul>
Wireless Radio Control (בקרת רדיו אלחוטי)	אפשרות שליטה בתקשורת אלחוטית WLAN ו-WWAN. האפשרויות הן: <ul style="list-style-type: none"> <li>Control WLAN radio (שליטה בתקשורת אלחוטית WLAN)</li> <li>Control WWAN radio (שליטה בתקשורת אלחוטית WWAN)</li> </ul> הגדרת ברירת המחדל: שתי האפשרויות מושבתות.
Wake on LAN/WLAN (התעוררות מ-LAN/WLAN)	אפשרות זו קובעת את יכולת המחשב לחזור לפעולה אחרי מצב של חוסר פעולה, כאשר מועבר אליו אות LAN מיוחד. התעוררות ממצב המתנה לא מושפעת מהגדרה זו ויש להפעילה במערכת ההפעלה. תכונה זו פועלת רק כאשר המחשב מחובר לספק זרם AC. <ul style="list-style-type: none"> <li><b>מושבתת</b> – לא ניתן להדליק את המערכת באמצעות אותות LAN מיוחדים, בעת קבלת אות התעוררות מרשת ה-LAN או מרשת ה-LAN האלחוטית (הגדרת ברירת המחדל)</li> <li>LAN Only (LAN בלבד) - המערכת תופעל באמצעות אותות LAN מיוחדים.</li> <li>WLAN Only (WLAN בלבד)</li> <li>LAN או WLAN</li> </ul>
Block Sleep (חסימת שינה)	אפשרות לחסום את המחשב מכניסה למצב שינה. האפשרות מושבתת כברירת מחדל. <ul style="list-style-type: none"> <li>Block Sleep (S3) (חסימת שינה)</li> </ul>
Primary Battery Configuration (תצורת סוללה עיקרית)	אפשרות להגדיר את אופן השימוש בטעינת הסוללה כאשר המחשב מחובר לז"ח. האפשרויות הן: <ul style="list-style-type: none"> <li>Standard Charge (טעינה רגילה)</li> <li>Express Charge (טעינה מהירה)</li> <li>Predominantly AC use (שימוש בעיקר בז"ח)</li> <li><b>Auto Charge</b> (טעינה אוטומטית) (הגדרת ברירת המחדל)</li> </ul>

אפשרות	תיאור
	<ul style="list-style-type: none"> <li>• Custom Charge (טעינה מותאמת) – ניתן להגדיר את האחוז לשיעור הטעינה ההכרחית של הסוללה.</li> </ul>
<b>Battery Slice Configuration (תצורת סוללה משנית)</b>	<p>אפשרות להגדיר את אופן טעינת הסוללה. האפשרויות הן:</p> <ul style="list-style-type: none"> <li>• Standard Charge (טעינה רגילה)</li> <li>• Express Charge (טעינה מהירה) (הגדרת ברירת המחדל)</li> </ul>
<b>טבלה 8. POST Behavior (התנהגות POST)</b>	
אפשרות	תיאור
<b>Adapter Warnings (אזהרות מתאם)</b>	<p>אפשרות להפעיל את הודעת האזהרה של המתאם, כאשר משתמשים במתאמי חשמל מסוימים. האפשרות מופעלת כברירת מחדל.</p> <ul style="list-style-type: none"> <li>• Enable Adapter Warnings (הפעל אזהרות מתאם)</li> </ul>
<b>Mouse/Touchpad (עכבר/משטח מגע)</b>	<p>אפשרות להגדיר את אופן הטיפול של המחשב ובמשטח המגע. האפשרויות הן:</p> <ul style="list-style-type: none"> <li>• Serial Mouse (עכבר טורי)</li> <li>• PS2 Mouse (עכבר PS2)</li> <li>• Touchpad/PS-2 Mouse (עכבר PS-2/משטח מגע) (הגדרת ברירת המחדל)</li> </ul>
<b>Numlock Enable (הפעל Numlock)</b>	<p>מציינת אם ניתן להפעיל את פונקציית NumLock בעת תיחול המחשב. אפשרות זו מאפשרת כברירת מחדל.</p> <ul style="list-style-type: none"> <li>• Enable Numlock (הפעל את Numlock)</li> </ul>
<b>Fn Key Emulation (הדמיית מקש Fn)</b>	<p>אפשרות להתאים את תכונת מקש &lt;Scroll Lock&gt; של מקלדת מסוג PS-2 לתכונת מקש &lt;Fn&gt; שבמקלדת מובנית. אפשרות זו מופעלת כברירת מחדל.</p> <ul style="list-style-type: none"> <li>• Enable Fn Key Emulation (הפעל הדמיית מקש Fn)</li> </ul>
<b>Keyboard Errors (שגיאות מקלדת)</b>	<p>מציין אם יימסר דיווח על שגיאות הקשורות למקלדת בעת האתחול. כברירת מחדל אפשרות זו מופעלת.</p> <ul style="list-style-type: none"> <li>• Enable Keyboard Error Detection (הפעל זיהוי שגיאות מקלדת)</li> </ul>
<b>POST Hotkeys (מקשי קיצור של POST)</b>	<p>מציין אם מסך ההתחברות יציג הודעה עם רצף ההקשות שנדרש כדי להיכנס אל תפריט אפשרויות האתחול של BIOS.</p> <ul style="list-style-type: none"> <li>• Enable F12 Boot Option menu (הפעל תפריט אפשרויות אתחול F12) - כברירת מחדל אפשרות זו מופעלת.</li> </ul>
<b>Fastboot (אתחול מהיר)</b>	<p>אפשרות להאיץ את תהליכי התיחול. האפשרויות הן:</p> <ul style="list-style-type: none"> <li>• Minimal (מינימלי)</li> <li>• Thorough (מקיפה) (הגדרת ברירת המחדל)</li> <li>• Auto (אוטומטי)</li> </ul>
<b>טבלה 9. Virtualization Support (תמיכה בוירטואליזציה)</b>	
אפשרות	תיאור
<b>Virtualization (וירטואליזציה)</b>	<p>אפשרות זו קובעת אם צג מחשב וירטואלי (VMM) יכול להשתמש ביכולות חומרה נוספות המסופקות על-ידי טכנולוגיית הוירטואליזציה של Intel.</p>

אפשרות	תיאור
	<ul style="list-style-type: none"> <li>• <b>Enable Intel Virtualization Technology</b> (הפעל טכנולוגיית וירטואליזציה של Intel) - הגדרת ברירת המחדל.</li> </ul>
<b>VT for Direct I/O (וירטואליזציה עבור קלט/פלט ישיר)</b>	<p>מגדירה אם VMM) Virtual Machine Monitor (ינצל את יכולות החומרה הנוספות המסופקות על-ידי טכנולוגיית Intel Virtualization עבור קלט/פלט ישיר.</p> <ul style="list-style-type: none"> <li>• <b>Enable Intel Virtualization Technology for Direct I/O</b> (הפעל את טכנולוגיית הווירטואליזציה של Intel עבור קלט/פלט ישיר) - הגדרת ברירת המחדל.</li> </ul>

טבלה 10. אלחוט

אפשרות	תיאור
<b>Wireless Switch (מתג אלחוט)</b>	<p>אפשרות לקבוע באילו התקנים אלחוטיים ניתן לשלוט באמצעות המתג האלחוטי. האפשרויות הן:</p> <ul style="list-style-type: none"> <li>• WWAN</li> <li>• Bluetooth</li> <li>• ה-WLAN</li> </ul> <p>כל האפשרויות מופעלות כברירת מחדל.</p>
<b>Wireless Device Enable (הפעל התקנים אלחוטיים)</b>	<p>אפשרות להפעיל את ההתקנים האלחוטיים. האפשרויות הן:</p> <ul style="list-style-type: none"> <li>• WWAN</li> <li>• Bluetooth</li> <li>• ה-WLAN</li> </ul> <p>כל האפשרויות מופעלות כברירת מחדל.</p>

טבלה 11. Maintenance (תחזוקה)

אפשרות	תיאור
<b>Service Tag (תג שירות)</b>	הצגת תג השירות של המחשב.
<b>Asset Tag (תג נכס)</b>	מאפשר לך ליצור תג נכס מערכת, אם עדיין לא הוגדר תג נכס. אפשרות זו לא מוגדרת כברירת מחדל.
<b>System Logs (יומני מערכת)</b>	
אפשרות	תיאור
<b>BIOS Events (אירועי BIOS)</b>	<p>מציגה את יומן האירועים של המערכת ומאפשרת לך לנקות את היומן.</p> <ul style="list-style-type: none"> <li>• Clear Log (ניקוי היומן)</li> </ul>

## BIOS-עדכון ה

מומלץ לעדכן את ה-BIOS (הגדרת המערכת) בעת החלפת לוח המערכת או אם קיים עדכון זמין. במקרה של מחשבי מחברת, ודא שסוללת המחשב טעונה במלואה ומחוברת לשקע החשמל

1. הפעל מחדש את המחשב.
2. עבור אל [support.dell.com/support/downloads](http://support.dell.com/support/downloads).
3. אם תג השירות או קוד השירות המהיר של המחשב נמצאים ברשותך:

 הערה:

במחשבים שולחניים תווית תג השירות זמינה בחלקו הקדמי של המחשב.

## הערה:

במחשבי מחברת תווית תג השירות זמינה בחלקו התחתון של המחשב.

- a) הזן את תג השירות או את קוד השירות המהיר ולחץ על שלח.
  - b) לחץ על Submit (שלח) והמשך לשלב 5.
4. אם לא שמרת את תג השירות או קוד השירות המהיר של המחשב שלך, בחר אחת מהאפשרויות הבאות:
- a) Automatically detect my Service Tag for me (זהה עבורי אוטומטית את תג השירות שלי)
  - b) Choose from My Products and Services List (בחר מרשימת המוצרים והשירותים שלי)
  - c) Choose from a list of all Dell products (בחר מרשימה של כל מוצרי Dell)
5. במסך היישומים והכוננים, תחת הרשימה הנפתחת מערכת הפעלה, בחר BIOS.
6. זהה את קובץ ה-BIOS העדכני ביותר ולחץ על Download File (הורד קובץ).
7. בחר את שיטת ההורדה המועדפת בחלון Please select your download method below (בחר בשיטת ההורדה הרצויה); לחץ על Download Now (הורד כעת).
- החלון File Download (הורדת קובץ) מופיע.
8. לחץ על Save (שמור) כדי לשמור את הקובץ במחשב.
9. לחץ על Run (הפעל) כדי להתקין את הגדרות ה-BIOS המעודכנות במחשב שלך. בצע את ההוראות המופיעות על המסך.

## סימת המערכת וההגדרה

באפשרותך ליצור סימת מערכת וסימת הגדרה כדי לאבטח את המחשב.

סוג הסימה	תיאור
סימת מערכת	סימה שעליך להזין כדי להתחבר למערכת.
סימת הגדרה	סימה שעליך להזין כדי לגשת אל הגדרות ה-BIOS של המחשב ולשנות אותן.

### התראה:

תכונות הסימה מספקות רמה בסיסית של אבטחה לנתונים שבמחשב.

### התראה:

כל אחר יכול לגשת לנתונים המאוחסנים במחשב כאשר המחשב אינו נעול ונמצא ללא השגחה.

## הערה:

המחשב מגיע כאשר תכונת סימת המערכת וההגדרה מושבתת.

## הקצאת סימת מערכת וסימת הגדרה

באפשרותך להקצות סימת מערכת ו/או סימת הגדרה חדשות או לשנות סימת מערכת ו/או סימת הגדרה קיימות רק כאשר מצב הסימה הוא לא נעול. אם מצב הסימה הוא נעול, אינך יכול לשנות את סימת המערכת.

## הערה:

אם מגשר הסימה מושבתת, סימת המערכת וסימת ההגדרה הקיימות נמחקות ואינך צריך לציין את סימת המערכת כדי להתחבר למחשב.

כדי להיכנס להגדרת מערכת הקש על <F2> מיד לאחר הפעלה או אתחול.

1. במסך System BIOS (מערכת BIOS) או System Setup (הגדרת מערכת), בחר System Security (אבטחת מערכת) ואז הקש <Enter>. המסך System Security (אבטחת מערכת) יופיע.
2. במסך System Security (אבטחת מערכת), ודא שמצב הסימה אינו נעול.
3. בחר סימת מערכת, הזן את סימת המערכת שלך והקש <Enter> או <Tab>. היעזר בהנחיות הבאות כדי להקצות את סימת המערכת:

- סיסמה יכולה להכיל 32 תווים לכל היותר.
- סיסמה יכולה להכיל את הספרות 0 עד 9.
- יש להשתמש רק באותיות קטנות. אותיות רישיות אסורות.
- ניתן להשתמש אך ורק בתווים המיוחדים הבאים: רווח, ("), (+), (,), (-), (.), (/), (:), (]), (v), (l), (').

כשתקבל הנחיה לכך, הזן מחדש את סיסמת המערכת.

4. הקלד את סיסמת המערכת שהזנת קודם לכן ולחץ על **אישור**.
5. בחר **סיסמת הגדרה**, הקלד את סיסמת המערכת שלך והקש **<Enter>** או **<Tab>**.  
תופיע הודעה שתנחה אותך להקליד מחדש את סיסמת ההגדרה.
6. הקלד את סיסמת ההגדרה שהזנת קודם לכן ולחץ על **אישור**.
7. הקש **<Esc>** ותופיע הודעה שתנחה אותך לשמור את השינויים.
8. הקש **<Y>** כדי לשמור את השינויים.  
המחשב יאתחל מחדש.

### מחיקה או שינוי של סיסמת מערכת ו/או סיסמת הגדרה קיימת

ודא שנעילת **Password Status** (מצב הסיסמה) מבוטלת (בהגדרת המערכת) לפני שתנסה למחוק או לשנות את סיסמת המערכת ו/או סיסמת ההגדרה. לא ניתן למחוק או לשנות סיסמת מערכת או סיסמת הגדרה קיימות כאשר **מצב הסיסמה** נעול. כדי להיכנס להגדרת המערכת הקש על **<F2>** מיד לאחר הפעלה או אתחול.

1. במסך **System BIOS** (מערכת BIOS) או **System Setup** (הגדרת מערכת), בחר **System Security** (אבטחת מערכת) ולאחר מכן הקש **<Enter>**.  
המסך **System Security** (אבטחת מערכת) יוצג.
2. במסך **System Security** (אבטחת מערכת), ודא ש**מצב הסיסמה אינו נעול**.
3. בחר **System Password** (סיסמת מערכת), שנה או מחק את סיסמת המערכת הקיימת והקש **<Enter>** או **<Tab>**.
4. בחר **Setup Password** (סיסמת הגדרה), שנה או מחק את סיסמת ההגדרה הקיימת והקש **<Enter>** או **<Tab>**.

#### הערה:

- אם שינית את סיסמת המערכת ו/או סיסמת ההגדרה, הזן מחדש את הסיסמה החדשה כאשר תונחה לעשות זאת. אם מחקת את סיסמת המערכת ו/או סיסמת ההגדרה, אשר את המחיקה כשתופיע ההנחיה.
5. הקש **<Esc>** ותופיע הודעה שתנחה אותך לשמור את השינויים.
  6. הקש **<Y>** כדי לשמור את השינויים ולצאת מהגדרת המערכת.  
המחשב יאתחל מחדש.



## אבחון

את נתקלת בבעיה במחשב, הפעל את תוכנית האבחון ePSA לפני שתפנה אל Dell לקבלת עזרה טכנית. המטרה של הפעלת תוכנית האבחון היא לבדוק את חומרת המחשב ללא צורך בצירוד נוסף ומבלי להסתכן באובדן נתונים. אם אינך מצליח לתקן את הבעיה בעצמך, צוות השירות והתמיכה יוכל להשתמש בתוצאות האבחון כדי לסייע לך בפתרונה.

### (ePSA) הערכת מערכת משופרת לפני אתחול

תוכנית האבחון ePSA (המוכרת גם בשם 'אבחון מערכת') מבצעת בדיקה מקיפה של החומרה. ePSA מוטבעת ב-BIOS ומופעלת על-ידי ה-BIOS ומתוכו. תוכנית אבחון המערכת המוטבעת מציעה סדרת אפשרויות עבור קבוצות התקנים או התקנים ספציפיים, אשר מאפשרת לך:

- להפעיל בדיקות אוטומטית או במצב אינטראקטיבי
- לחזור על בדיקות
- להציג או לשמור תוצאות בדיקות
- להפעיל בדיקות מקיפות כדי לשלב אפשרויות בדיקה נוספות שיספקו מידע נוסף אודות ההתקנים שכשלו
- להציג הודעות מצב שמדווחות אם בדיקות הושלמו בהצלחה
- להציג הודעות שגיאה שמדווחות על בעיות שזוהו במהלך הבריקה

#### התראה:

להשתמש בתוכנית האבחון של המערכת כדי לבדוק את המחשב שלך בלבד. השימוש בתוכנית זו עם מחשבים אחרים עשוי להציג תוצאות לא תקפות או הודעות שגיאה.

#### הערה:

בדיקות מסוימות של התקנים ספציפיים מחייבות אינטראקציה עם המשתמש. הקפד תמיד להימצא בקרבת מסוף המחשב כאשר מבוצעות בדיקות אבחון.

1. הפעל את המחשב.
2. במהלך אתחול המחשב, הקש על <F12> כשמופיע הסמל של Dell.
3. במסך של תפריט האתחול בחר באפשרות **Diagnostics (אבחון)**.  
מוצג החלון **Enhanced Pre-boot System Assessment** (הערכת מערכת משופרת לפני אתחול), ובו רשימת כל ההתקנים שזוהו במחשב. האבחון יתחיל להפעיל את הבריקות על כל ההתקנים שזוהו.
4. אם ברצונך להפעיל בדיקת אבחון בהתקן ספציפי, הקש <Esc> ולחץ על **Yes (כן)** כדי לעצור את בדיקת האבחון.
5. בחר את ההתקן בחלונית השמאלית ולחץ על **Run Tests (הפעל בדיקות)**.
6. אם קיימות בעיות, קודי השגיאה מוצגים.  
רשום לפניך את קוד השגיאה ופנה אל Dell.









# 6

## פתרון בעיות במחשב

באפשרותך לפתור בעיות במחשב כאשר הוא פועל בעזרת מחוונים דוגמת Beep Codes, Diagnostic Lights והודעות שגיאה.

### נוריות מצב התקנים

טבלה 13. נוריות מצב התקנים

	מאירה בעת הפעלת המחשב ומהבהבת כשהמחשב נמצא במצב ניהול צריכת חשמל.
	מאירה כשהמחשב קורא או כותב נתונים.
	מאירה או מהבהבת כדי לציין את מצב הטעינה של הסוללה.
	מאירה כשעבודה ברשת אלחוטית מופעלת.

הדפאו"רים של מצב ההתקן ממוקמים בדרך כלל בחלקה העליון של המקלדת או בצדה השמאלי. הם משמשים להצגת מצב האחסון, הסוללה וכן הקישוריות ומצב הפעילות של ההתקנים האלחוטיים. מעבר לכך הם עשויים להועיל ככלי אבחון במקרה של תקלה במערכת. הטבלה הבאה מציגה את משמעות קודי הדפאו"ר במצבי שגיאה שונים.

טבלה 14. נוריות דפאו"ר

דפאו"ר אחסון	נורית הפעלה	נורית אלחוט	תיאור התקלה
מהבהבת	קבועה	קבועה	ייתכן שאירע כשל במעבד.
קבועה	מהבהבת	קבועה	מודולי הזיכרון אותרו, אך אירעה שגיאה.
מהבהבת	מהבהבת	מהבהבת	אירע כשל בלוח המערכת.
מהבהבת	מהבהבת	קבועה	ייתכן שאירעה תקלה בכרטיס הגרפי/הווידיאו.
מהבהבת	מהבהבת	כבויה	אירעה תקלת מערכת במהלך אתחול הכונן הקשיח או תקלת מערכת במהלך אתחול ה-ROM האופציונלי.
מהבהבת	כבויה	מהבהבת	בקר ה-USB נתקל בבעיה במהלך האתחול.
קבועה	מהבהבת	מהבהבת	לא הותקנו/אותרו מודולים של זיכרון.
מהבהבת	קבועה	מהבהבת	אירעה בעיה במהלך אתחול הצג.
כבויה	מהבהבת	מהבהבת	המודם מונע מהמערכת להשלים בדיקת POST
כבויה	מהבהבת	כבויה	אתחול הזיכרון נכשל או שהזיכרון אינו נתמך.

### נוריות מצב סוללה

אם המחשב מחובר לשקע חשמל, נורית הסוללה פועלת באופן הבא:

למחשב הנייד מחובר מתאם זרם חילופין שאינו מאושר או אינו נתמך, שאינו מותצרת Dell.

**הבהוב לסירוגין של  
נורית כתומה ונורית  
לבנה**

כשל סוללה זמני כאשר מתאם זרם חילופין מחובר.

**הבהוב לסירוגין של  
נורית כתומה עם נורית  
לבנה קבועה**

כשל סוללה קריטי כאשר מתאם זרם חילופין מחובר.

**נורית כתומה מהבהבת  
כל הזמן**

הסוללה במצב טעינה מלאה כאשר יש חיבור למתאם זרם חילופין.

**נורית כבויה**

הסוללה במצב טעינה כאשר יש חיבור למתאם זרם חילופין.

**נורית לבנה דולקת**

## מפרט טכני

הערה: 

ההצעות עשויות להשתנות בהתאם לאזור. המפרטים הבאים הם רק אלה שהחוק דורש שישלחו יחד עם המחשב. לקבלת מידע נוסף על תצורת המחשב, לחץ על **Start (התחל) → Help and Support (עזרה ותמיכה)** ובחר באפשרות להצגת מידע אודות המחשב שלך.

System Information (מידע על המערכת)	
ערכת השבבים של סדרה Mobile Intel 7	ערכת שבבים
64 סיביות	רוחב אפיק DRAM
64 מגה-סיביות SPI	Flash EPROM
MHz 100	ערוץ PCIe Gen1
DMI (5 GT/s)	תדר אפיק חיצוני
מעבד	
<ul style="list-style-type: none"> <li>Intel Core סדרת i3</li> <li>Intel Core סדרת i5</li> <li>Intel Core סדרת i7</li> </ul>	סוגים
עד 4 MB	מטמון L3
MHz 1,333	תדר אפיק חיצוני
זיכרון	
שני חריצי SODIMM	מחבר זיכרון
1 ג'יגה-בתים, 2 ג'יגה-בתים או 4 ג'יגה-בתים	קיבולת זיכרון
DDR3 SDRAM (1600 מה"צ)	סוג זיכרון
2 ג'יגה-בתים	מינימום זיכרון
16 ג'יגה-בתים	מקסימום זיכרון
Audio (שמע)	
ארבעה ערוצי שמע באיכות גבוהה	סוג
IDT92HD93	בקר
24 סיביות (אנלוגי לדיגיטלי ודיגיטלי לאנלוגי)	המרת סטריאו
	ממשק:
שמע באיכות גבוהה	פנימי

<b>Audio (שמע)</b>	
מחבר כניסת מיקרופון/אוזניות סטריאו/רמקולים חיצוניים סטריאופוניים	חיצוני
שניים	הרמקולים
(RMS) 1 W לערוץ	מגבר רמקול פנימי
מקשי פונקציות במקלדת, תפריטי תוכניות	בקרי עוצמת קול
<b>מסך</b>	
משולב בלוח המערכת	סוג
גרפיקת Intel HD	בקר
<b>תקשורת</b>	
Mb/s Ethernet (RJ-45) 10/100/1000	מתאם רשת
רשת תקשורת מקומית אלחוטית (WLAN) ורשת תקשורת אזורית אלחוטית (WWAN)	אלחוט
<b>יציאות ומחברים</b>	
מחבר אחד למיקרופון/אוזניות סטריאו/רמקולים	Audio (שמע)
	וידיאו:
מחבר HDMI בעל 19 פינים ומחבר VGA	Latitude E6230
מחבר Mini-HDMI בעל 19 פינים ומחבר VGA	Latitude E6330
מחבר RJ-45 אחד	מתאם רשת
שני מחברים תואמי USB 3.0 ומחבר אחד תואם eSATA/USB 2.0	USB
קורא כרטיסי זיכרון 8 ב-1	קורא כרטיסי זיכרון
אחד	יציאת עגינה
אחד	כרטיס מודול זיהוי מגוי (SIM)
<b>כרטיס חכם ללא מגעים</b>	
ISO14443B 848 kbps ו-424 kbps, 212 kbps, 106 kbps — ISO14443A ISO15693 HID iClass 848 kbps ו-424 kbps, 212 kbps, 106 kbps — FIPS201 NXP Desfire	כרטיסים חכמים/טכנולוגיות נתמכים
<b>צג</b>	
HD, WLED	סוג
	גודל
12.5 אינץ'	Latitude E6230
13.3 אינץ'	Latitude E6330
	מידות:

<b>צג</b>	
<b>Latitude E6230</b>	
גובה	300.90 מ"מ (11.84 אינץ')
רוחב	180.00 מ"מ (7.08 אינץ')
אלכסון	317.30 מ"מ (12.49 אינץ')
אזור פעיל (X/Y)	276.61 מ"מ X 155.52 מ"מ
<b>Latitude E6330</b>	
גובה	314.10 מ"מ (12.36 אינץ')
רוחב	188.70 מ"מ (7.42 אינץ')
אלכסון	336.60 מ"מ (13.25 אינץ')
אזור פעיל (X/Y)	293.42 מ"מ X 164.97 מ"מ
רזולוציה מקסימלית	768 X 1366 פיקסלים עם 263 אלף צבעים
בהירות מרבית	200 nits
זווית הפעלה	0° (סגור) עד 135°
קצב רענון	60 Hz
זוויות תצוגה מינימליות:	
אופקית	+/- 40°
אנכית	+10°/-30°
רוחב פיקסל	0.2148 מ"מ
<b>המקלדת</b>	
מספר מקשים	ארה"ב: 86 מקשים, בריטניה: 87 מקשים, ברזיל: 87 מקשים ויפן: 90 מקשים
פריסה	QWERTY/AZERTY/Kanji
<b>משטח מגע</b>	
שטח פעיל:	
ציר X	80.00 מ"מ
ציר Y	40.70 מ"מ
<b>הסוללה</b>	
סוג	<ul style="list-style-type: none"> <li>• סוללה ליתיום-יון של 3 תאים (32 WHr) עם ExpressCharge</li> <li>• סוללה ליתיום-יון של 6 תאים (65 WHr) עם ExpressCharge</li> <li>• סוללה ליתיום-יון של 6 תאים (58 WHr) עם ExpressCharge</li> </ul>
מידות:	
3 תאים	

הסוללה	
עומק	29.97 מ"מ (1.18 אינץ')
גובה	19.80 מ"מ (0.78 אינץ')
רוחב	208.00 מ"מ (8.19 אינץ')
6 תאים	
עומק	54.10 מ"מ (2.13 אינץ')
גובה	20.85 מ"מ (0.82 אינץ')
רוחב	214.00 מ"מ (8.43 אינץ')
משקל:	
3 תאים	172.37 גרם (0.38 ליברות)
6 תאים	335.66 גרם (0.74 ליברות)
מתח	VDC 11.10
טווח טמפרטורות:	
הפעלה	0 °C עד 35 °C (32 °F עד 95 °F)
לא בהפעלה	40- °C עד 65 °C (40 °F עד 149 °F)
סוללת מטבע	סוללת מטבע ליתיום CR2032 של 3 V

מתאם זרם חילופין	
סוג	90 W-ו W 65
מתח כניסה	VAC 100 עד 240 VAC
זרם כניסה (מרבי)	A/1.60 A/1.70 A 1.50
תדר כניסה	60 Hz עד 50 Hz
הספק יציאה	90 W-ו W 65
זרם יציאה	4.62 A-ו A 3.34 (רציף)
מתח יציאה נקוב	VDC 1.0 -/+ 19.5
טווח טמפרטורות:	
הפעלה	0 °C עד 40 °C (32 °F עד 104 °F)
לא בהפעלה	40- °C עד 70 °C (40 °F עד 158 °F)

פיזי	
Latitude E6330	Latitude E6230
25.40 מ"מ עד 30.10 מ"מ (1 עד 1.19 אינץ')	22.40 מ"מ עד 24.70 מ"מ (0.88 אינץ' עד 0.97 אינץ')
335.00 מ"מ (13.19 אינץ')	309.00 מ"מ (12.16 אינץ')
223.30 מ"מ (8.79 אינץ')	226.00 מ"מ (8.89 אינץ')

פירי	
משקל	1.43 ק"ג (3.14 ליברות)      1.65 ק"ג (3.64 ליברות)
חנאי סביבה	
טמפרטורה:	
הפעלה	
Latitude E6230	10 °C עד 35 °C (50 °F עד 95 °F)
Latitude E6330	0 °C עד 35 °C (32 °F עד 95 °F)
אחסון	40- °C עד 65 °C (40 °F עד 149 °F)
לחות יחסית (מקסימום):	
הפעלה	10% עד 90% (ללא עיבוי)
אחסון	5% עד 95% (ללא עיבוי)
רום (מקסימום):	
הפעלה	15.24- מ' עד 3048 מ' (-50- רגל עד 10,000 רגל)
לא בהפעלה	15.24- מ' עד 10,668 מ' (-50- רגל עד 35,000 רגל)
רמת זיהום אווירי	G1 כמוגדר ב-ISA-71.04-1985





## Dell פנייה אל

הערה: 

אם אין ברשותך חיבור אינטרנט פעיל, באפשרותך למצוא מידע ליצירת קשר בחשבונות הרכישה, תעודת המשלוח, החשבון או קטלוג המוצרים של Dell.

חברת Dell מציעה מספר אפשרויות לתמיכה, בטלפון או דרך האינטרנט. הזמינות משתנה בהתאם למדינה ולשירות, וייתכן כי חלק מהשירותים לא יהיה זמינים באזורך. כדי ליצור קשר עם Dell בנושאי מכירות, תמיכה טכנית או שירות לקוחות:

1. בקר באתר **support.dell.com**.
2. בחר קטגוריית תמיכה.
3. אם אינך לקוח בארה"ב, בחר את קוד המדינה שלך בחלקו התחתון של הדף **support.dell.com**, או בחר **All** (הכול) כדי להציג אפשרויות נוספות.
4. בחר בקישור המתאים לשירות או לתמיכה הנחוצים.